



FINE SYSTEM

操作ガイド

生徒の変化をすばやくキャッチ
スピーディな結果分析をご支援します

インストール
不要！

利用台数
制限なし

より多面的な
分析ができる
新機能追加



目次

- p.3 はじめに
- p.5 FINE SYSTEMを始めるには
- p.6 トップ画面

		対象教材																		
		進研模試／ベネッセ総合学力テスト	大学入学共通テスト（データネット）	スタディーサポート	進路マップ				「GTEC」	学力推移調査	中学総合学力調査	プロシード	進路アドバイザーシステム	文理選択サポートバック	学部・学科選択サポートバック	進路サポート	GPS・Academic®	スタディープログラム	Literas 論理言語力検定	
		基礎力診断テスト	実力診断テスト	自己発見リサーチ	自己発見フォーカス															
p.7		生徒一覧	●	●	●	●	●	●	●	●	●	●	●	●	●	●	●	●	●	●
p.9		成績概況	●	●	●	●	●	×	×	×	●	●	●	×	×	×	×	●	●	×
p.10		平均点偏差値推移																		
		過去年度 p.11	●	×	×	×	×	×	×	×	×	×	●	×	×	×	×	×	×	×
		科目間 p.12	●	×	×	×	×	×	×	×	×	×	●	×	×	×	×	×	×	×
		学校間 p.13	●	×	×	×	×	×	×	×	×	×	●	×	×	×	×	×	×	×
		合格者平均との差 p.14	●	×	×	×	×	×	×	×	×	×	×	×	×	×	×	×	×	×
p.15		度数分布																		
		過去回 p.17	●	●	●	●	●	×	×	●	●	●	●	×	×	×	×	●	●	×
		過去年度 p.18	●	●	●	●	●	×	×	●	●	●	●	×	×	×	●	●	●	×
		科目間 p.19	●	●	●	●	●	×	×	●	●	●	●	×	×	×	●	●	●	×
		クラス間 p.20	●	●	●	●	●	×	×	●	●	●	●	×	×	×	●	●	●	×
		クラスグループ間 p.21	●	●	●	●	●	×	×	●	●	●	●	×	×	×	●	●	●	×
		学校間 ※ p.22	●	●	●	●	●	×	×	●	●	●	●	×	×	×	×	×	×	×
		自由設定 p.23	●	●	●	●	●	×	×	●	●	●	●	×	×	×	●	●	●	×
p.24		分野成績																		
		分野別 p.25	●	×	●	●	●	×	×	×	●	×	●	×	×	×	×	×	×	×
		成績層別 p.26	●	×	●	●	●	×	×	●	●	●	●	×	×	×	×	●	×	×
		クラス間 p.27	●	×	●	●	●	×	×	●	●	●	●	×	×	×	×	●	●	×
		クラスグループ間 p.28	●	×	●	●	●	×	×	●	●	●	●	×	×	×	×	●	●	×
		学校間 ※ p.29	●	×	●	●	●	×	×	×	●	●	●	×	×	×	×	×	×	×
		ポイント別 p.30	●	×	×	×	×	×	×	×	×	×	×	×	×	×	×	×	×	×
p.31		小問別結果	●	×	●	×	×	×	×	×	●	×	×	×	×	×	×	×	●	×
		小問別結果得点率グラフ p.32	●	×	×	×	×	×	×	×	×	×	×	×	×	×	×	×	×	×
p.33		クロス分析	●	●	●	●	●	●	●	●	●	●	●	●	●	●	●	●	●	●
p.37		志望校概況	●	●	●	●	●	●	●	×	×	×	●	●	●	●	×	×	×	×
p.38		学習概況																		
		クラス間・クラスグループ間TOP5 p.39	×	×	●	●	●	×	×	×	×	×	×	×	×	×	×	×	×	×
		詳細 p.40	×	×	●	●	●	×	×	×	●	×	×	×	×	×	×	×	×	×
		エリア間詳細 ※ p.41	×	×	●	●	●	×	×	×	●	×	×	×	×	×	×	×	×	×
		クラス間詳細・クラスグループ間詳細 p.42	×	×	●	●	●	×	×	×	●	×	×	×	×	×	×	×	×	×
p.43		自我同一性	×	×	×	●	●	●	●	×	×	×	×	×	×	×	×	×	×	
p.44		学力学習バランス	×	×	●	×	×	×	×	×	×	×	×	×	×	×	×	×	×	
p.46		校内入試結果分析	●	●	×	×	×	×	×	×	×	×	×	×	×	×	×	×	×	
p.50		受験校別成績推移	●	●	×	×	×	×	×	×	×	×	×	×	×	×	×	×	×	
p.52		データ出力	●	●	●	●	●	●	●	●	●	●	●	●	●	●	●	●	●	●

※学校間・エリア間での比較については、教材によって比較できる対象が異なります。（詳しくはp.60参照）

- p.54 各種設定
- p.70 用語解説

学年・クラスの変化をすばやくキャッチ。
FINE SYSTEMはスピーディな
結果分析をご支援します。



FINE SYSTEMなら、ベネッセ教材の結果を効率的に分析！
ベネッセ教材の実施サイクルに合わせた
PDCAをスピーディに回すことができます。



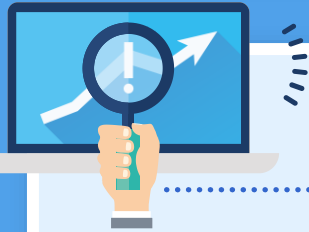
FINE SYSTEM

WEB版になって、もっと便利に！

FINE SYSTEMはBenesse High School Onlineから手軽にアクセスできるWEBサービスです。教科主任や進路指導の先生だけでなく、あらゆる立場の先生にご利用いただけます。それぞれの視点からデータを分析し、授業や指導改善にお役立てください。



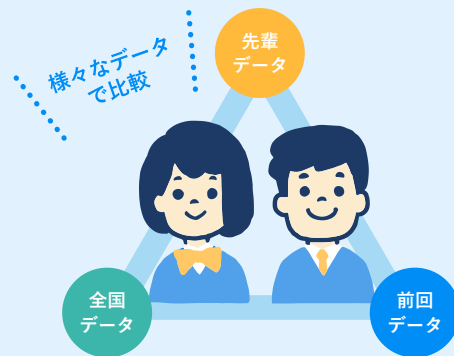
多くの先生方でご活用ください



より効果的にベネッセ教材をご活用いただくために

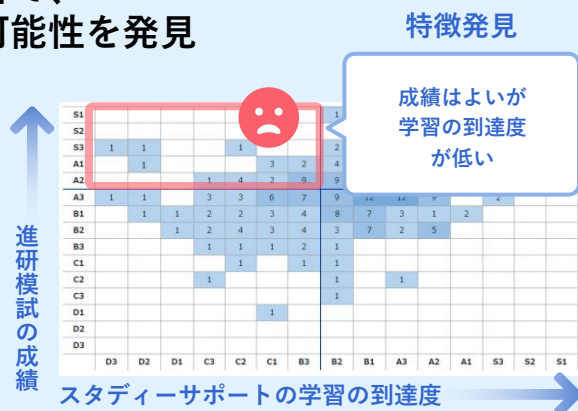
✓ 客観的に分析するためのデータ、機能をご提供

ベネッセ教材の結果を概観するための機能、そして、特徴がある層・生徒群を発見し、その特徴の背景を明確にするための様々な分析機能を搭載しています。過去の先輩のデータや全国データと比較しながら、客観的に自校・自学年の学習定着度を測ることができます。



✓ 異なる教材を組み合わせた分析で、これまで見えなかった特徴や可能性を発見

FINE SYSTEMでは、単一の教材や指標だけでは見えないクラスや学年の特徴を「クロス分析」で可視化できます。例えば、「進研模試の成績」と「スタディーサポートの学習の到達度」など異なる教材や指標を組み合わせると、「成績はよいが学習の到達度が低い」といった生徒群を見つけられます。より多面的な視点から、学年の特徴や生徒の可能性を発見し、指導にいかすことができます。



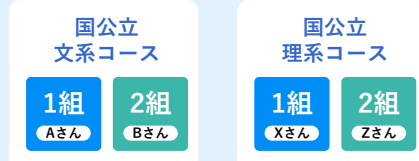
➔ 詳しくはp.33

✓ 学校独自のグルーピングで分析

「文系生徒」「理系生徒」など、学校独自の視点で生徒を自由にグルーピングできる「クラスグループ」機能をご用意。部活動など「クラスが混在するグループ」も作成することができます。

➔ 詳しくはp.55

一部の生徒だけが所属するグループ例



FINE SYSTEMを始めるには

FINE SYSTEMは、Benesse High School OnlineからアクセスしていただけるWEBサービスです。
ご利用には、先生個人IDと、端末認証（グローバルIPアドレスの設定、またはログインファイルの読み込みが必要です。

1. 先生個人IDでのログイン

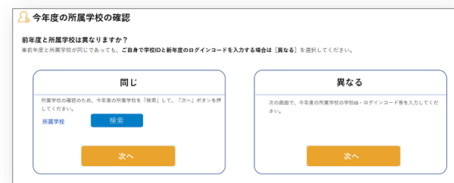
先生個人IDとは、Benesse High School Onlineのサービスのうち、生徒の個人情報を取り扱うコンテンツ（Compass、FINE SYSTEM、インターネットフォルダ等）をご利用する際に必要なIDです。



先生個人IDをすでに持っている

そのままご利用いただけます。

- 新年度に初めてBenesse High School Onlineへ先生個人IDでログインして、「今年度の所属学校の確認」（右図）の画面が表示された場合は、画面の指示に従って作業してください。※「属性更新」画面が表示される場合があります。
- 新年度の学校IDとログインコードは、3月下旬に進路ご担当先生宛に送付するハガキをご参照ください。



先生個人IDをまだ持っていない

ID取得が必要です。

- Benesse High School Onlineトップ画面の「先生・生徒ID管理」>「先生ID登録・変更」>「各先生で個別に登録」から取得できます。
- 学校IDとログインコードは、3月下旬に進路ご担当先生宛に送付するハガキをご参照ください。

登録が完了すると、約1週間で先生個人IDを記載したハガキを学校宛にお届けします。ハガキが届いたら、記載のIDとあらかじめ登録したパスワードで「Benesse High School Online」にログインしてください。



※画面イメージです。予告なく変更になる場合があります。

2. 端末認証（グローバルIPアドレスの設定 | ログインファイルの読み込み）

ログインファイルによる端末認証方法

[FINE SYSTEM] にアクセスしたときに、右図の画面が表示された場合は、ログインファイルの読み込みが必要です。

※すでにログインファイルが読み込まれている場合は表示されません。



ログインファイルとは？

ログインファイルCD-ROM ▶

- ✓ FINE SYSTEMが利用できるパソコンを学校管理のパソコンに限定するためのものです。
- ✓ ログインファイルは、学校管理の校内用パソコンのみに読み込んでください。
- ✓ ログインファイルのCD-ROMは、各校の進路ご担当先生宛に年度当初にお届けしています。CD-ROMは校内にて厳重に保管・管理してください。



※画面イメージです。予告なく変更になる場合があります。

※IPアドレス制御による端末認証も導入しております。設定方法の詳細はBenesse High School Onlineのログイン後TOPページ右上の「制御情報設定」をご確認ください。

トップ画面

学校や年度の切り替え

表示する学校コード、年度、学年を変更し、別の学年・学科や過去の年度のデータを閲覧できます。

お知らせ

新着のお知らせがあるときは「new」マークが表示されます。

データリリース

新着のリリースデータがあるときは「new」マークが表示されます。

設定

「比較対象設定」(p.60)、「クラスグループ設定」(p.55)などが行えます。

The screenshot shows the FINE SYSTEM top page. At the top, there is a header with the FINE SYSTEM logo and a navigation bar containing school information (XXXXX テスト学園 20XX年度 1年生) and a user name (XXX先生). A red box highlights the school information area, with a callout box explaining that it allows switching schools and years. To the right, there are notification and data release icons, with callouts explaining that 'new' marks indicate new information. A settings gear icon is also present, with a callout explaining that it leads to various configuration options.

On the left side, there is a sidebar with sections: 'ベネッセからのお知らせ' (Notice from Benesse), 'データリリース' (Data Release), and '進路指導・教科指導' (Career Guidance / Subject Guidance). A red callout box points to the notice section, stating that notices from the company are displayed here. Another red callout box points to the data release section, stating that released data is displayed here.

The main content area features a grid of dashboard cards for various metrics: 生徒一覧 (Student List), 成績概況 (Overall Performance), 平均点偏差値推移 (Average Score and Deviation Value Trends), 度数分布 (Degree Distribution), 分野成績 (Subject Performance), 小問別結果 (Detailed Question Results), クロス分析 (Cross-analysis), 志望校概況 (Target School Overview), 学習概況 (Learning Overview), 自我同一性 (Self-identity), 学力学習バランス (Academic Learning Balance), 校内入試結果分析 (In-school Entrance Exam Results Analysis), and 受験校別成績推移 (Performance Trends by Exam School). A 'データ出力' (Data Output) button is also available.

At the bottom, there are promotional banners for 'はじめての先生向け おすすめ機能' (Recommended features for first-time teachers), '教材別！おすすめ活用法' (Recommended usage by material), and 'Compass 生徒一人ひとりをもっとわかる' (Compass: Know each student better).

※画面はイメージです。予告なく変更になる場合があります。



クラスや学年を概観する 生徒一覧

並べ替えて成績トップの生徒や注意が必要な生徒、クラスで多い志望先などを確認できます。

表示カテゴリーを切り替え クラスグループでの一覧参照も可能 (p.55参照) 指標を切り替え

生徒一覧 クラス別 クラスグループ別 出力

20XX年度 進研模試3年6月共通7+模試 変更 01組 順位を合わせて表示する: 全国 県内 校内

学力 志望校 指標: 得点 全国偏差値 県内偏差値 校内偏差値 学習到達ゾーン

組	番号	氏名	Compass	5教科		3教科		国語	数学
				5教科総合	5-8文系	国数英総合	国英歴史文系	国語	数学1
01	30			65.5	67	62.3	68.7	69.7	
01	28			62.8	64.2	59.3			
01	1			62.6	64	59.8			
01	25			62.4	63.8	60.8	63.4		
01	20			61.1	62.4	62.9	64.4		
01	3			60.5	61.7	61.3	61.9		
01	2			60.3	61.6	61	61.9		
01	8			59.3	60.6	59.9	61.6		

見出し行をクリックして、任意の項目で並べ替え

気になる項目でソートして確認

例

- 成績トップの生徒を確認する → 成績を昇順で並べ替え
- 注意が必要な生徒を確認する → 成績を降順で並べ替え
- 志望者の多い大学を確認する → 志望校で並べ替え

※受験者がいない項目は表示されません。
※偏差値が0.0以下の場合、数値が表示されない場合があります。

アイコンをクリックすると Compassを表示

表示されるカテゴリーおよび選択できる指標は、教材によって異なります。

進研模試/ベネッセ総合学力テスト... [学力] [分野] [ポイント別] [学力要素] [志望校] から選択できます。

学力	個人の「得点」「全国偏差値」「校内偏差値」「学習到達ゾーン」「全国順位」「校内順位」を表示します。2021年度以降の模試では上記に加え「県内偏差値」「県内順位」を表示できます。										
分野	科目の分野ごとの「得点」「得点率」を表示します。										
ポイント別	一部の設問で、採点ポイントごとに評価していく採点方法を採用しています。対象設問について、ポイント別に「○・△・×」で採点結果を表示します。無解答の場合は「-」を表示します。※2022年度以前の模試が対象										
学力要素	「知識・技能」「思考力・判断力・表現力」の個人の得点率、全国平均得点率との差を表示します。										
志望校	表示される合格可能性判定 <table border="1"> <thead> <tr> <th colspan="2">2年生 (2月共テを除く)</th> <th>教科総合判定</th> </tr> </thead> <tbody> <tr> <td rowspan="3">2年生2月共テ、3年生</td> <td>国公立大、大学入学共通テスト利用私立大・短期大</td> <td>マーク模試・大学入学共通テスト 共テ判定</td> </tr> <tr> <td></td> <td>記述模試 2次・一般判定</td> </tr> <tr> <td>その他 私立大・短期大</td> <td>2次・一般判定</td> </tr> </tbody> </table>	2年生 (2月共テを除く)		教科総合判定	2年生2月共テ、3年生	国公立大、大学入学共通テスト利用私立大・短期大	マーク模試・大学入学共通テスト 共テ判定		記述模試 2次・一般判定	その他 私立大・短期大	2次・一般判定
2年生 (2月共テを除く)		教科総合判定									
2年生2月共テ、3年生	国公立大、大学入学共通テスト利用私立大・短期大	マーク模試・大学入学共通テスト 共テ判定									
		記述模試 2次・一般判定									
	その他 私立大・短期大	2次・一般判定									

対象教材

- 進研模試/ベネッセ総合学力テスト
- 大学入学共通テスト(データ)
- スタディーサポート
- 進路マップ
- 基礎力診断
- 実力診断
- 自己発見リサーチ
- 自己発見フォーカス
- 「GTEC」
- 学力推移調査
- 中学総合学力調査
- プロシード
- 進路アドバイシステム
- 文理選択サポートバック
- 学部・学科選択サポートバック
- 進路サポート
- GPS-Academic®
- スタディープログラム
- Literas 論理言語力検定

※スタディーサポート・学力推移調査1回の全国偏差値は、全国集計前には表示できません。全国集計後、トップ画面の「データリリース」でお知らせします。

その他の教材

教材	表示項目	
大学入学共通テスト (データネット)	学力	※ 偏差値は表示できません。偏差値は [データ出力] よりCSVでご確認ください。
	志望校	自己採点集計カードに記載いただいた志望校の判定を表示します。
スタディーサポート	学力	各コース・教科の成績を表示します。 ※ 「高校生のための学びの基礎診断」の場合のみ、 [到達レベル] のデータを表示します。
	分野	科目の分野ごとの「得点率」を表示します。
	アンケート	学習状況リサーチの回答のうち、進路生活に関するアンケートの代表的な項目を表示します。 ※ すべてのアンケート項目は [データ出力] よりCSVでご確認ください。
進路マップ	希望進路	学習状況リサーチの回答のうち、進路生活に関するアンケートの希望進路を表示します。 ※ すべてのアンケート項目は [データ出力] よりCSVでご確認ください。
	学力	進路マップ基礎力診断テスト、実力診断テストの成績を表示します。 ※ 基礎力診断テストは、各教科の「知識・技能」「思考力・判断力・表現力」「義務教育範囲」の得点率も表示します。 ※ 「高校生のための学びの基礎診断」の場合のみ、 [到達レベル] のデータを表示します。
・ 基礎力診断テスト ・ 実力診断テスト ・ 自己発見リサーチ ・ 自己発見フォーカス	分野	科目の分野ごとの「得点」「得点率」を表示します。
	アンケート	進路マップ基礎力診断テスト、実力診断テスト、自己発見リサーチ、自己発見フォーカスのアンケートの回答結果を表示します。
	希望進路	2年生10月以降の実力診断テストは受験カードに記入した志望校を表示します。それ以外の教材はアンケートの希望進路や職業など、進路面に関するアンケートをピックアップして表示します。
「GTEC」	学力	FINE SYSTEMに掲載されているGTECのスコアは、2018年度以前に受験分の成績データを含め、「新スコア」にて表示をしています。 大学への出願に関しましては、オフィシャルスコア証明書またはスコアレポートに記載のスコアをご確認ください。
	分野	分野ごとの「正解率」「正誤」「観点別評価値」を表示します。
学力推移調査	学力	※ 第1回の全国偏差値と学習到達ゾーンは、全国集計前には表示できません。全国集計後、トップ画面の「データリリース」でお知らせします。
	アンケート	学習実態調査の回答のうち、進路生活に関するアンケートの代表的な項目を表示します。
	分野	科目の分野ごとの「得点」「得点率」を表示します。
プロシード	学力	個人の「得点」「全国偏差値」「校内偏差値」を表示します。
	志望校	受験カードに記入した志望校を表示します。 ※ 判定が見つからないケースがあります。
進路アドバイスシステム	アンケート	回答項目のうち、代表的な項目を表示します。 ※ すべてのアンケート項目は [データ出力] よりCSVでご確認ください。
文理選択サポートパック	アンケート	アンケートの回答結果を表示します。
学部・学科選択サポートパック	アンケート	アンケートの回答結果を表示します。
GPS-Academic® ※2019年度以降	テスト結果	思考力別の評価を表示します。秀でた答案には「★」がつけます。
	自己評価	思考力別、問題解決プロセス別の自己評価を表示します。
スタディープログラム ※2022年度以前	学力	マーク式のみ結果、マークと記述をあわせた総合結果があります。
	分野	科目の分野ごとの「得点率」を表示します。
	アンケート	代表的な項目を表示します。 ※ すべてのアンケート項目は [データ出力] よりCSVでご確認ください。
中学総合学力調査	学力	科目ごとの得点率、レベルを表示します。
	観点	各教科内の観点ごとの得点率、レベルを表示します。
進路サポート	レポート結果	提出課題の採点結果を、◎○▲×で表示します。
	チェック結果	アンケートの回答結果を表示します。
	希望進路	希望進路を表示します。
Literas 論理言語力検定 ・ 検定版 ・ アセスメント版	成績	認定級のほか、測定領域・観点別の成績を表示します。
	アンケート	アンケートの回答結果を表示します。



受験結果の概況を、過去5年／全国のデータと比較する

成績概況

共通機能



自校と全国の概況 (5カ年) が出力できます。

▼ 自校概況 (5カ年)

◆20XX年度 A' ネット総合学力テストX年X月記述 (御校)

コース・科目名	満点	受験者数					平均点					標準偏差					平均
		2020	2019	2018	2017	2016	2020	2019	2018	2017	2016	2020	2019	2018	2017	2016	
国教英総合	300	142	109	107	110	108	136.4	135.9	135.2	146.8	135.8	48.4	46.8	44.1	45.1	46.8	56
国教英文系	300	55	54	53	58	53	120.1	121.5	125.0	130.3	121.5	43.8	51.4	38.5	48.7	51.4	55
国教英理系	300	67	55	54	52	55	146.7	149.5	145.1	165.2	149.5	48.3	37.3	47.2	31.7	37.3	56
国英文系	200	67	66	65	69	66	96.6	95.6	97.2	102.5	95.6	34.9	37.2	33.3	34.9	37.2	56
数英理系	200	105	67	68	66	67	99.4	101.4	97.5	106.8	101.4	33.8	31.3	30.9	26.2	31.3	56
2教科国英	200	169	133	128	132	133	97.4	95.1	95.0	103.4	95.1	35.4	34.9	33.0	31.7	34.9	56
2教科数英	200	172	131	135	137	131	89.0	88.2	87.2	93.3	88.2	35.9	35.2	34.4	33.8	35.2	56
国語計	100	201	161	160	160	161	49.8	50.4	49.6	51.4	50.4	20.8	20.5	20.4	19.2	20.5	54.5
国語	100	201	161	160	160	161	49.8	50.4	49.6	51.4	50.4	20.8	20.5	20.4	19.2	20.5	54.5
数学計	100	203	161	160	160	161	49.8	50.4	49.6	51.4	50.4	20.8	20.5	20.4	19.2	20.5	54.5
数学I	100	80	80	80	80	80	49.8	50.4	49.6	51.4	50.4	20.8	20.5	20.4	19.2	20.5	54.5

▼ 全国概況 (5カ年)

◆20XX年度 A' ネット総合学力テストX年X月記述 (全国)

コース・科目名	満点	受験者数					平均点					標準偏差				
		2020	2019	2018	2017	2016	2020	2019	2018	2017	2016	2020	2019	2018	2017	2016
国教英総合	300	2,447	2,759	442,333	456,221	457,189	104.9	139.5	110.6	103.0	101.7	52.0	46.0	48.1	44.3	43.3
国教英文系	300	1,180	1,397	250,107	258,886	257,574	94.9	128.6	100.3	93.6	92.8	49.4	43.0	44.9	41.8	40.9
国教英理系	300	1,267	1,362	192,226	197,335	199,615	114.2	150.7	124.1	115.3	113.1	52.6	46.3	48.6	44.6	43.9
国英文系	200	1,444	1,721	272,973	283,194	281,802	73.7	98.0	72.6	68.6	70.6	37.6	33.0	30.0	28.0	29.2
数英理系	200	1,535	1,667	195,235	200,640	202,532	74.7	100.7	76.2	74.7	70.0	38.8	34.8	36.2	34.5	32.6

- ポイント
- 出力ファイルはExcelです。
 - 「自校概況」と「全国概況」は1ファイルごとに別のシートに出力されます。
 - 出力ファイルには、表示中の回のすべてのコース・教科・科目について、平均点だけでなく標準偏差や平均点偏差値も表示。
※グラフは出力されません。

対象教材

- 進研模試 / ベネッセ総合学力テスト 大学入学共通テスト(7-9月) スタディーサポート 進路マップ 基礎力診断 実力診断 自己発見リサーチ 自己発見フォーカス
- 「GTEC」 学力推移調査 中学総合学力調査 プロシード 進路アドバイシステム 文理選択サポートバック 学部・学科選択サポートバック
- 進路サポート GPS-Academic® スタディープログラム Literas 論理言語力検定

※ スタディーサポート、学力推移調査の全国データは、全国集計前には表示できません。全国集計後、トップ画面の「データリリース」でお知らせします。

※ 進路マップ基礎力診断テストの全国データは前年度の母集団を元に表示しています。

※ 「高校生のための学びの基礎診断」版: 【スタディーサポート】記述のデータを表示 / 【進路マップ(基礎力診断テスト)】記述、スピーキング(ベネッセ採点版の場合)のデータを表示 / 【進路マップ(実力診断テスト)】スピーキング(ベネッセ採点版の場合)のデータを表示 / 【スタディープログラム】マーク・総合別にデータを表示



成績の推移から、学年の特徴や傾向を把握

平均点偏差値推移

平均点偏差値推移メニュー 共通機能：画面の使い方

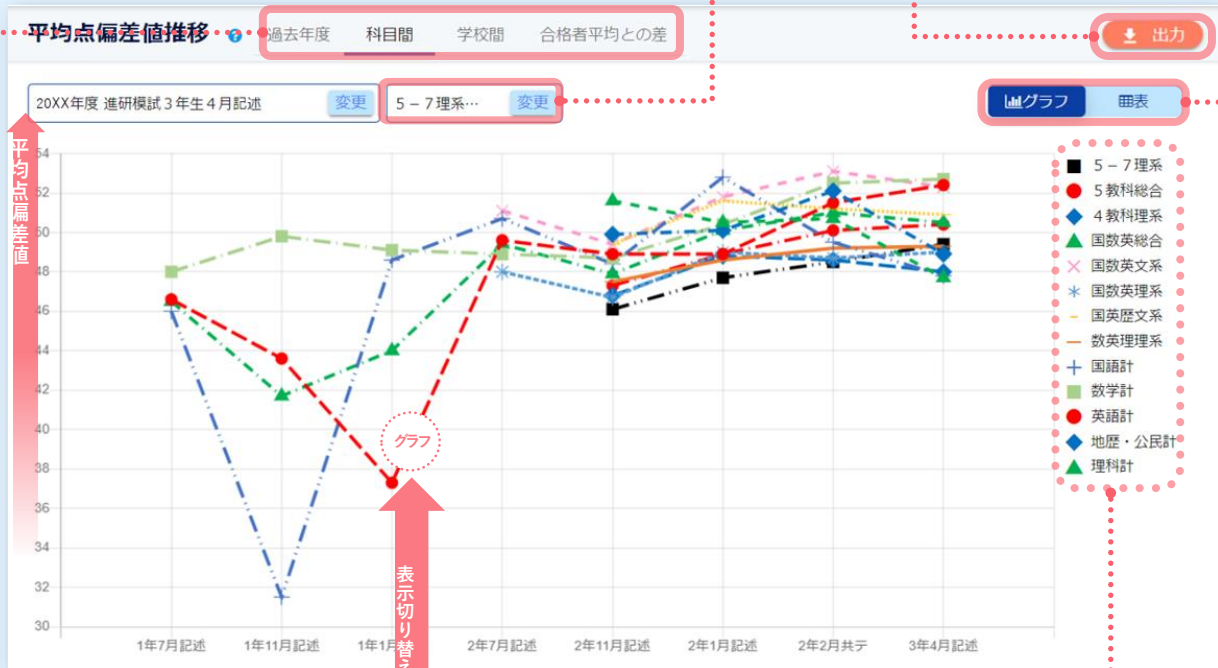
様々な対象と比較して、学年の特徴・傾向を分析できます。

- ▶ [過去年度](#)
- ▶ [科目間](#)
- ▶ [学校間](#)
- ▶ [合格者平均との差](#)

コース・教科・科目を切り替え

表示中の内容（グラフ+表）、
または複数科目分のExcel一括出力
（設定する場合はp.63参照）

グラフ/表
を切り替え



▲「グラフ」で表示した場合

凡例をクリックして、グラフへの表示/非表示を切り替え

▼「表」で表示した場合

コース・科目	出力項目	1年7月記述	1年11月記述	1年1月記述	2年7月記述	2年11月記述	2年1月記述	2年2月共計	3年4月記述
5-7理系	受験人数				2	1	1		
	平均点				184.0	220.0	204.0	320.0	
	標準偏差				1.0	1.0	1.0	1.0	
	平均点偏差値				46.1	47.7	48.5	49.4	
5教科総合	受験人数	3	3	2	3				
	平均点				175.7	276.0	291.5	316.3	
	標準偏差				9.8	18.4	2.5	6.0	
	平均点偏差値				47.3	48.9	50.1	50.4	
4教科理系	受験人数	3	1		1				
	平均点				144.0	268.0	348.0	285.0	
	標準偏差				1.0	1.0	1.0	1.0	
	平均点偏差値				46.8	48.8	48.6	48.0	
国数英理系	受験人数	3	3	3	3	3	2	3	
	平均点	106.0	72.0	81.0	100.3	100.3	200.7	264.0	214.7
	標準偏差	1.0	1.0	1.0	8.4	8.4	15.6	1.0	1.0
	平均点偏差値								

ポイント

任意の項目だけ残すと確認しやすくなります。

対象教材

- 進研模試 / ベネッセ総合学力テスト
- 大学入学共通テスト(ゲート)
- スタディーサポート
- 進路マップ
- 基礎力診断
- 実力診断
- 自己発見リサーチ
- 自己発見フォーカス
- [GTEC]
- 学力推移調査
- 中学総合学力調査
- プロシード
- 進路アドバイシステム
- 文理選択サポートバック
- 学部・学科選択サポートバック
- 進路サポート
- GPS-Academic*
- スタディープログラム
- Literas 論理言語力検定

過去年度

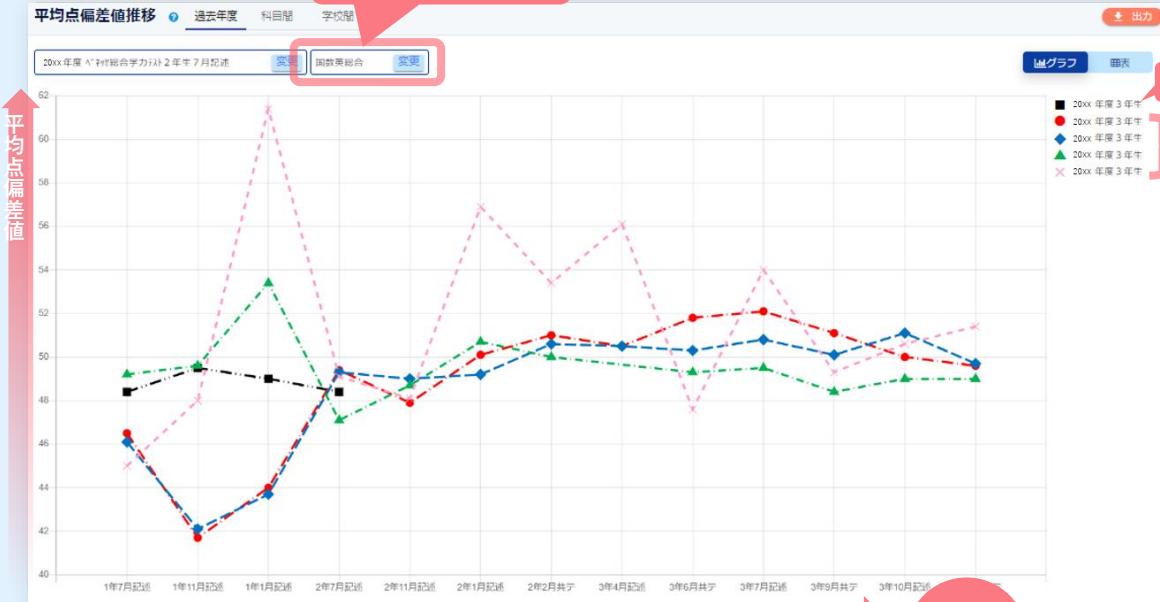
…… 過去5カ年の同一教材を表示します。

平均点偏差値推移



先輩のデータ（過去5カ年）と比較して、今年の生徒の傾向をつかむ

ポイント
教科や科目を切り替え、
全体を確認



当年の生徒

前年～
4年前の
先輩

過去に受験した教材（最新15回まで表示）

最新回

「表」に切り替えた場合の表示イメージ

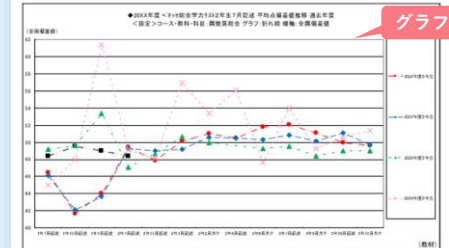
年度・学年	北力開校	1年7月記述	1年11月記述	1年1月記述	2年7月記述	2年11月記述	2年1月記述	2年2月共テ	2年4月記述	2年6月共テ	2年7月記述	2年9月共テ	2年10月記述	2年11月共テ
20xx年度3年次	受験人数	2	2	2	3									
	平均点	108.0	101.0	103.0	100.3									
	標準偏差	1.0	2.0	1.0	8.4									
20xx-3年度3年次	受験人数	23	3	3	3	3	3	2	3	3	3	3	3	3
	平均点	106.0	72.0	81.0	100.3	100.3	200.7	264.0	214.7	289.0	218.7	311.0	218.7	326.0
	標準偏差	1.0	1.0	1.0	8.4	8.4	15.6	1.0	1.0	1.0	1.0	1.0	1.0	1.0

出カイメージ

◆20xx年度 〆〆〆総合学力テスト2年生7月記述 平均点偏差値推移 過去年度
＜設定コース＞教科・科目：国数英総合

年度	20xx	20xx-1	20xx-2	20xx-3	20xx-4	20xx-5	20xx-6	20xx-7	20xx-8	20xx-9	20xx-10	20xx-11	20xx-12
受験人数	2	2	2	3									
平均点	108.0	101.0	103.0	100.3									
標準偏差	1.0	2.0	1.0	8.4									

表



グラフ

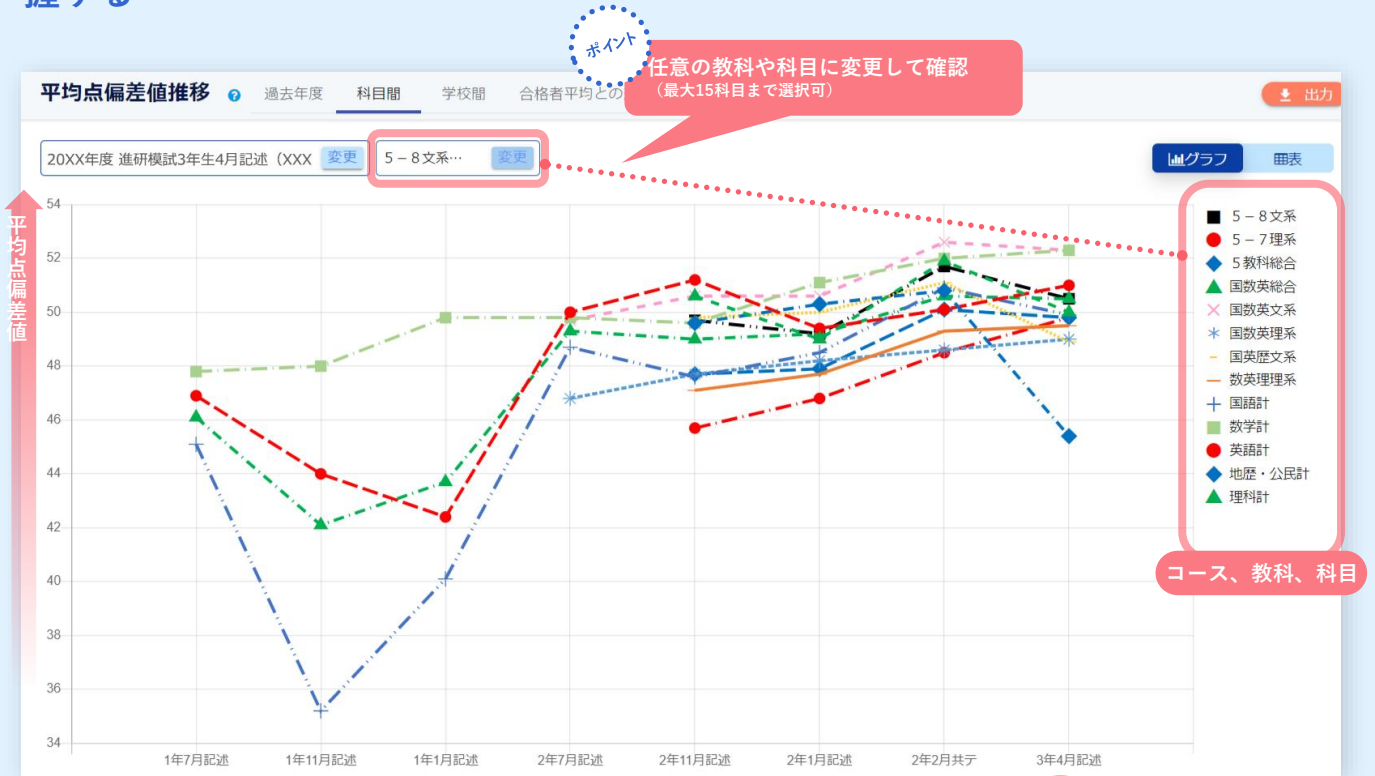
科目間

…… コースや科目ごとの平均点偏差値推移を表示します。

平均点偏差値推移



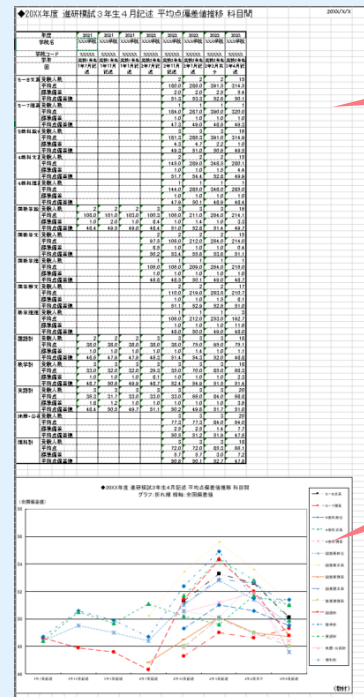
各教科・科目がどのように推移しているかを確認し、学年の強み・弱みを把握する



▼ 「表」に切り替えた場合の表示イメージ

コース・科目	出力項目	1年7月記述	1年11月記述	1年1月記述	2年7月記述	2年11月記述	2年1月記述	2年2月共テ	3年4月記述
5-8文系	受験人数				2	2	2	2	15
	平均点				180.0	286.0	391.5	314.5	
	標準偏差				2.0	2.0	2.5	5.4	
	平均点偏差値				51.3	53.3	52.6	50.1	
5-7理系	受験人数				1	1	1	1	1
	平均点				184.0	287.0	390.0	320.0	
	標準偏差				1.0	1.0	1.0	1.0	
	平均点偏差値				47.3	49.0	48.6	49.3	
5教科総合	受験人数				3	3	3	3	16
	平均点				181.3	286.3	391.0	314.9	
	標準偏差				4.3	4.7	2.2	1.0	
	平均点偏差値				49.3	51.0	50.6	49.5	
4教科文系	受験人数				2	2	2	2	15
	平均点				145.0	289.0	348.5	280.1	
	標準偏差				1.0	1.0	1.5	4.4	
	平均点偏差値				51.7	54.4	52.8	49.9	

▼ 出カイメージ



学校間

…… 自校と他校の平均点偏差値推移を表示します。

平均点偏差値推移



ほかの学校と成績の推移を比較し、自校の傾向や課題となる教科・科目を探る

ほかの学校だけでなく、全国・エリア計・都道府県計との比較もできます。



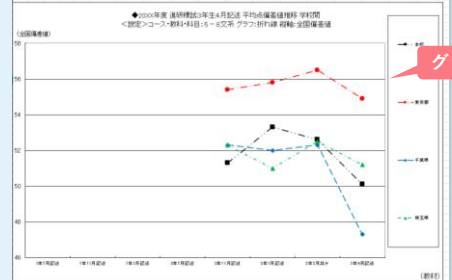
① 対象グループの設定が必要です。
あらかじめ[設定]メニューの [比較対象設定]で設定しておく必要があります。(p.60参照)

※16校以上は、グラフには出力されません。

「表」に切り替えた場合の表示イメージ

比較対象	出力項目	1年7月記述	1年11月記述	1年1月記述	2年7月記述	2年11月記述	2年1月記述	2年2月共テ	3年4月記述
本校	受験人数					2	2	2	15
	平均点					180.0	286.0	391.5	314.5
	標準偏差					2.0	2.0	2.5	5.4
	平均点偏差値					51.3	53.3	52.6	50.1
東京都	受験人数					5368	2817	1645	898
	平均点					206.8	312.7	434.3	371.0
	標準偏差					63.2	108.9	131.7	137.7
	平均点偏差値					55.4	55.8	56.5	54.9
千葉県	受験人数					2629	1847	1376	423
	平均点					186.3	272.1	388.0	281.0
	標準偏差					63.3	95.6	119.2	104.8
	平均点偏差値					52.3	52.0	52.3	47.3
埼玉県	受験人数					4510	2652	3353	628
	平均点					186.4	261.9	390.7	326.5
	標準偏差					65.5	101.3	116.8	113.5
	平均点偏差値					52.3	52.0	52.3	47.3

出カイメージ



校内のご指導の目的以外にはご利用にならないようご配慮ください。

合格者平均との差

前年の合格者平均との差を表示します。

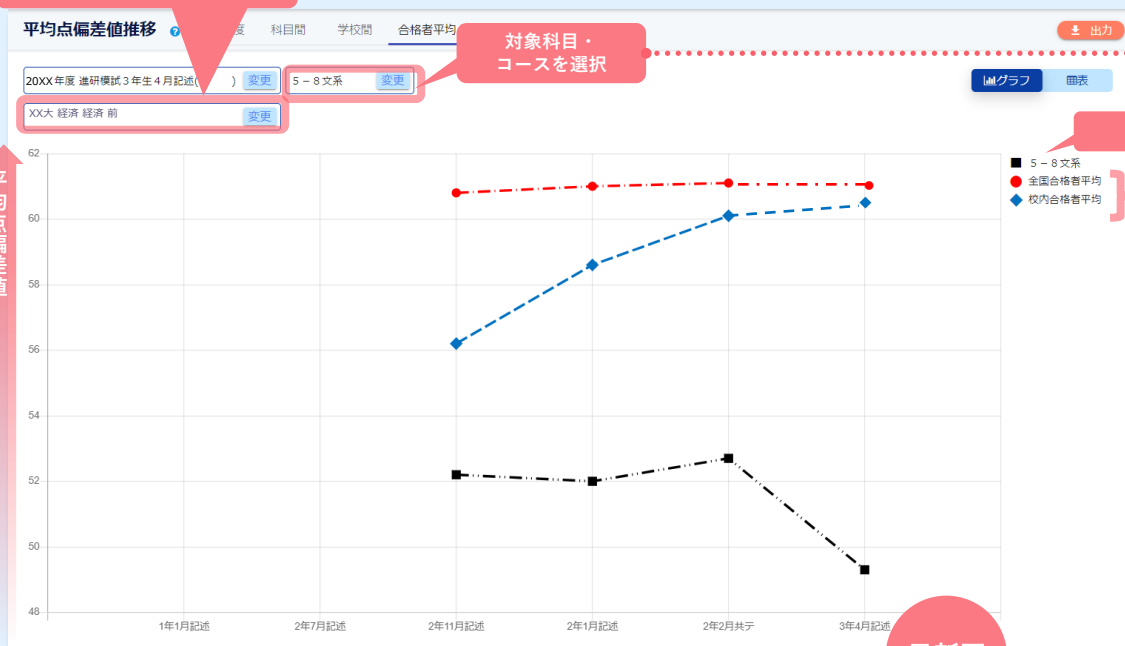
平均点 偏差値 推移



前年度の全国、校内の合格者平均と比較し、志望者の立ち位置を把握する
前年度との比較は、選択した募集単位毎に可能です。



確認したい募集単位を選択



平均点偏差値

自校

前年度の全国と校内の合格者平均

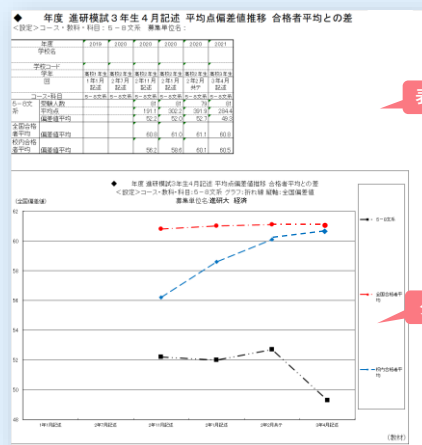
最新回

過去に受験した教材 (最新15回まで表示)

「表」に切り替えた場合の表示イメージ

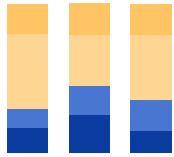
出力項目	1年1月記述	2年7月記述	2年11月記述	2年1月記述	2年2月共テ	3年4月記述
5-8文系	受験人数		81	81	79	81
	平均点		191.1	302.2	391.9	284.4
	偏差値平均		52.2	52	52.7	49.3
全国合格者平均	偏差値平均		60.8	61	61.1	60.8
校内合格者平均	偏差値平均		56.2	58.6	60.1	60.5

出力イメージ



表

グラフ



学力層ごとの人数から、学年の特徴や要注意の層を把握

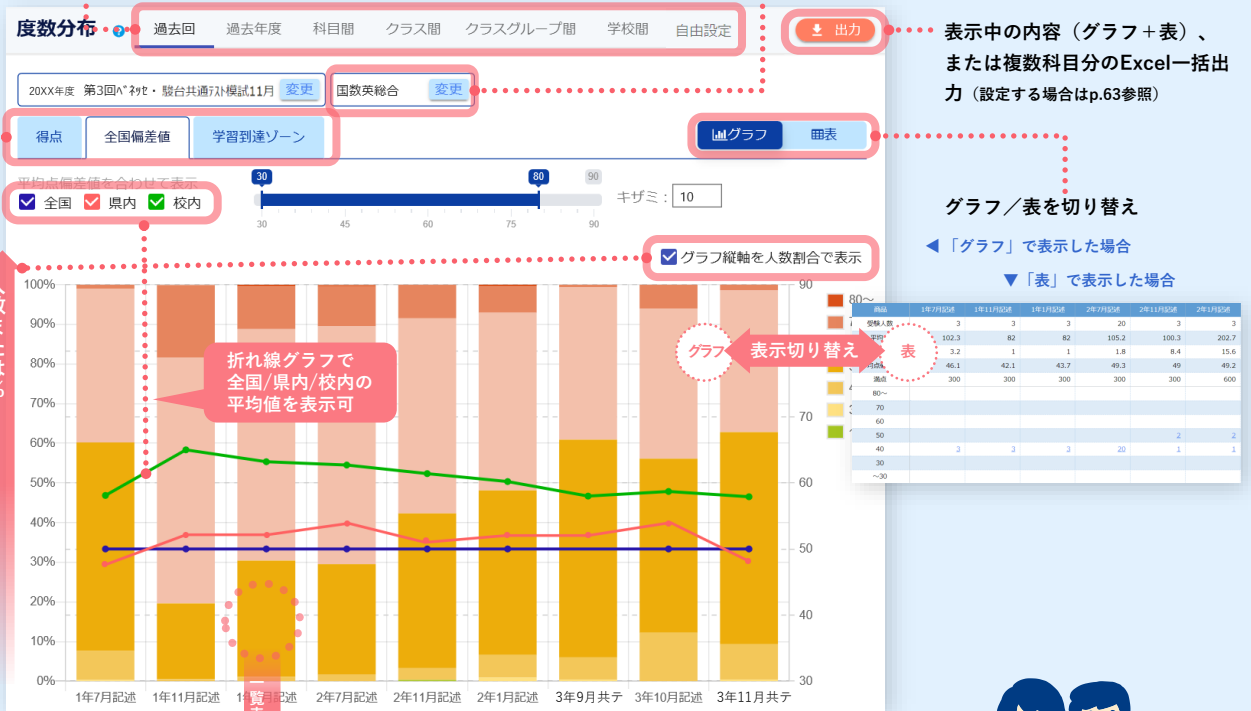
度数分布

度数分布メニュー 共通機能：画面の使い方

様々な対象と学力層の分布を比較できます。

- ▶ [過去回](#)
- ▶ [過去年度](#)
- ▶ [科目間](#)
- ▶ [クラス間](#)
- ▶ [クラスグループ間](#)
- ▶ [学校間](#)
- ▶ [自由設定](#)

コース・教科・科目を切り替え



表示中の内容（グラフ+表）、または複数科目分のExcel一括出力（設定する場合はp.63参照）

グラフ／表を切り替え

◀「グラフ」で表示した場合

▼「表」で表示した場合

得点や偏差値など指標を切り替え

- ※ 商品によって選択できる指標が異なります。
- ※ 学習到達ゾーンで教科計を出力すると空欄になります。

棒グラフの任意のエリアをクリックすると、そのエリアに含まれる生徒の一覧を表示

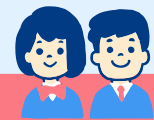
ポイント

注意が必要な回答をしている生徒の顔ぶれを確認



アイコンをクリックすると、Compassで成績や志望校を詳しく確認できます。

【CSV出力】をクリックすると、表示中の生徒一覧をCSVファイルに出力できます。（手順はp.62参照）



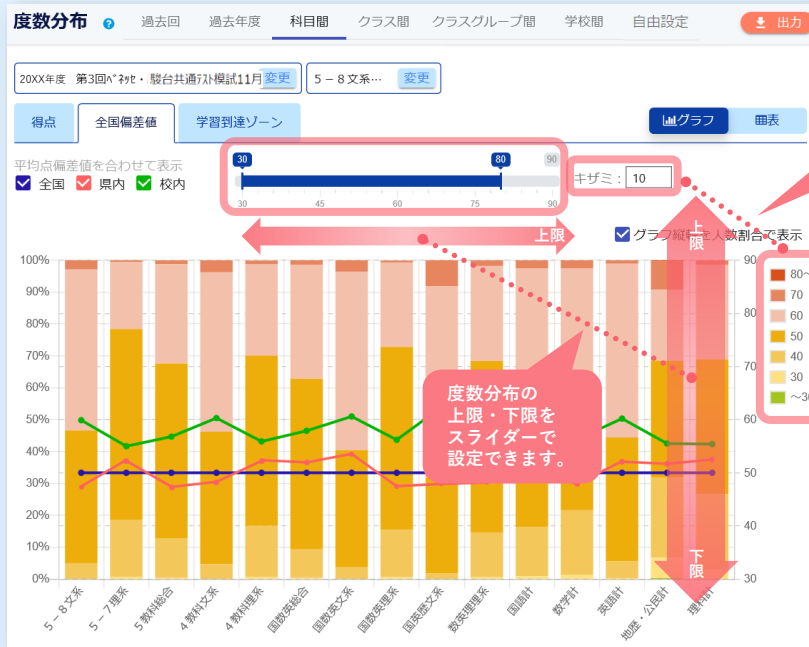
対象教材

- 進研模試／ベネッセ総合学力テスト
- 大学入学共通テスト(デ-対)
- スタディーサポート
- 進路マップ
- 基礎力診断
- 実力診断
- 自己発見リサーチ
- 自己発見フォーカス
- 「GTEC」
- 学力推移調査
- 中学総合学力調査
- プロシード
- 進路アドバイシステム
- 文理選択サポートバック
- 学部・学科選択サポートバック
- 進路サポート
- GPS-Academic*
- スタディープログラム
- Literas 論理言語力検定

※ 「過去回」については進路サポートは対象外です。
 ※ 「学校間」「自由設定」については「GTEC」（検定版、アセスメント版）、進路サポート、GPS-Academic*、スタディープログラムは対象外です。
 ※ 「自由設定」については「GTEC」（検定版、アセスメント版）、中学総合学力調査、プロシード、進路サポート、GPS-Academic*、スタディープログラムは対象外です。
 ※ スタディーサポートの全国偏差値、学力推移調査の全国偏差値と学習到達ゾーンは、全国集計前には表示できません。全国集計後、トップ画面の「データリソース」でお知らせします。
 ※ 「高校生のための学びの基礎診断」版：【スタディーサポート】記述のデータを表示／【進路マップ（基礎力診断テスト）】記述、スピーキング（ベネッセ採点版の場合）のデータを表示
 ／【進路マップ（実力診断テスト）】スピーキング（ベネッセ採点版の場合）のデータを表示／【スタディープログラム】マーク・総合別にデータを表示

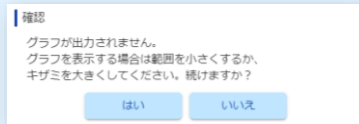
度数分布メニュー 共通機能：度数の設定

▼ 「得点」「全国偏差値」などの場合

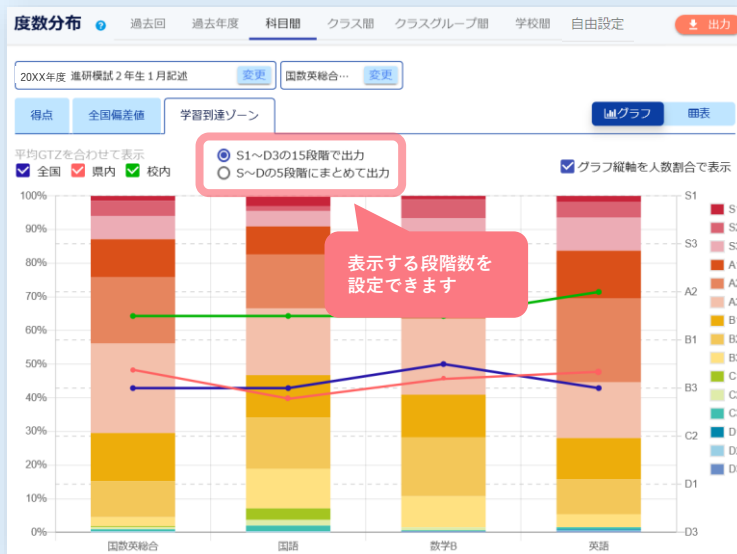


⚠️ キザミの調整

- ・ 下限と上限の幅が広い場合にキザミを小さく設定すると、**グラフの描画に時間がかかったり、グラフが見つからない場合があります。** その場合は表示範囲やキザミを大きくしてご確認ください。
- ・ 出力時に「**グラフが出力されません。**」の画像（右図一）が表示されたときは、グラフの**下限と上限の範囲を小さくするか、キザミを大きくして再度出力してください。** [はい] をクリックした場合は、**グラフが無い状態で出力されます。**



▼ 「学習到達ゾーン」の場合



学習到達ゾーンの段階数は、教材によって異なります。（詳しくはp.72）

学習到達ゾーン	位置づけ
S	1 最難関大レベル
	2 難関大レベルⅠ
	3 難関大レベルⅡ
A	1 難関大可能レベル
	2 国公立大・中堅私立大レベル
	3 国公立レベル大・中堅私立大可能
B	1 4年制大可能レベル
	2 4年制大可能レベル
	3 実力養成レベル
C	1 基礎力養成レベル
	2 基礎力養成レベル
	3 基礎・基本養成レベル
D	1 基礎・基本養成レベル
	2 基礎・基本養成レベル
	3 基礎・基本養成レベル

過去回

過去に受験した教材の度数分布を表示します。

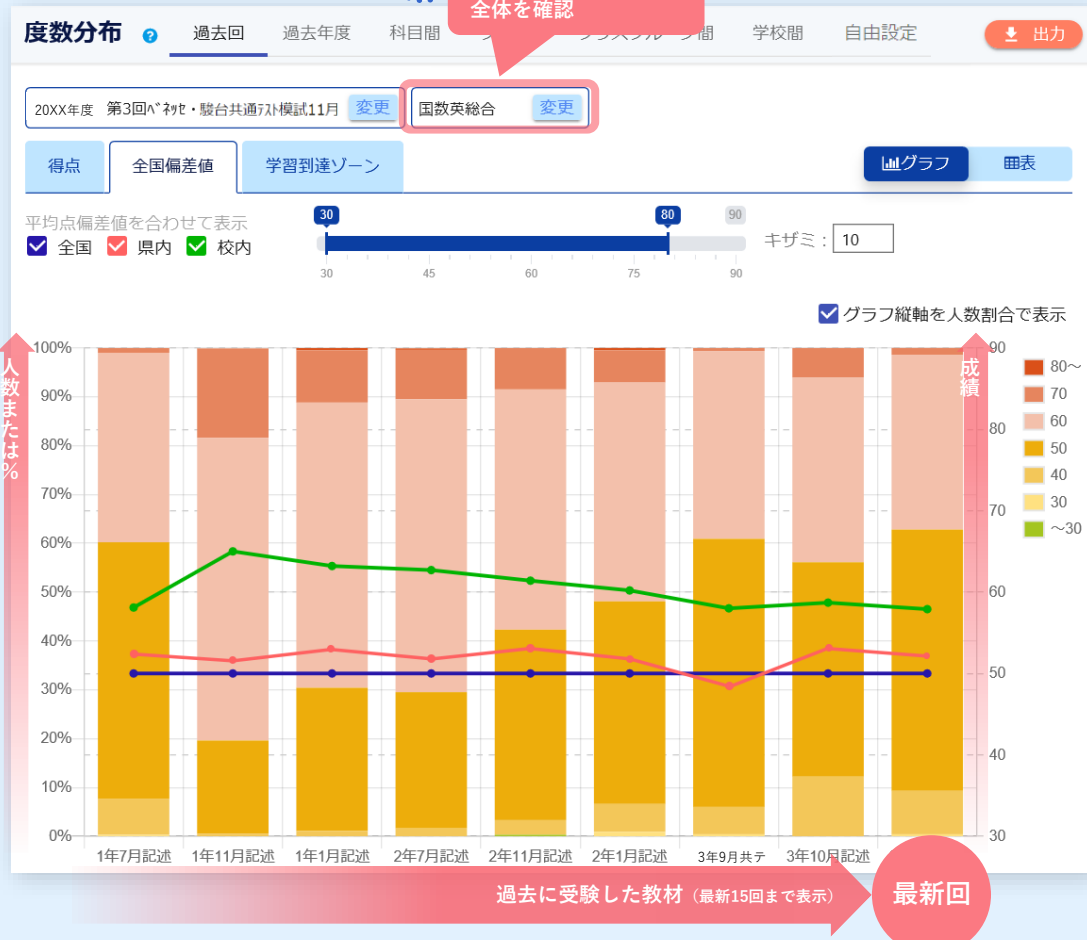
度数分布



その学年の学力層が、どう変化してきているかを確認する



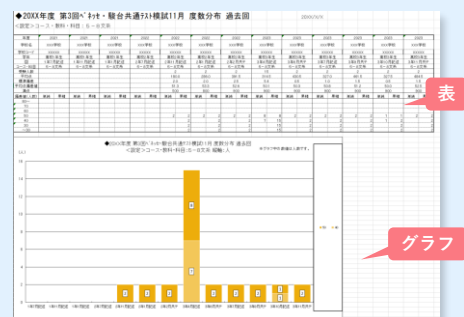
教科や科目を切り替え、全体を確認



▼ 「表」に切り替えた場合の表示イメージ

商品	1年7月記述	1年11月記述	1年1月記述	2年7月記述	2年11月記述	2年1月記述
受験人数	3	3	3	20	3	3
平均点	102.3	82	82	105.2	100.3	202.7
標準偏差	3.2	1	1	1.8	8.4	15.6
平均点偏差値	46.1	42.1	43.7	49.3	49	49.2
満点	300	300	300	300	300	600
80~						
70						
60						
50					2	2
40	3	3	3	20	1	1
30						
~30						

▼ 出カイメージ



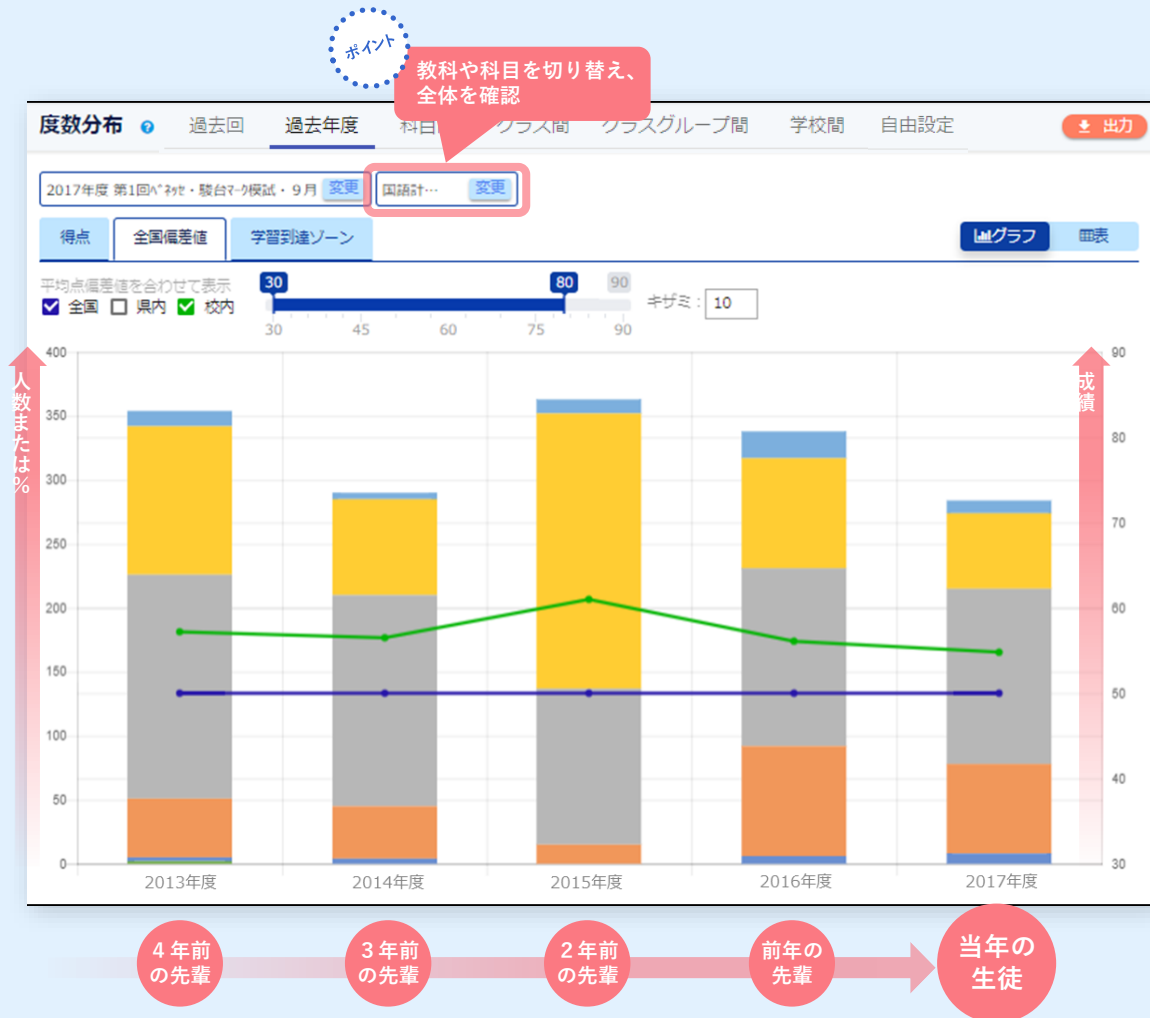
過去年度

…… 過去5カ年の同一教材を表示します。

度数分布



先輩のデータ（過去5カ年）と比較して、今年の生徒の傾向をつかむ



「表」に切り替えた場合の表示イメージ

年度	2017年度	2018年度	2019年度	2020年度	2021年度
受験人数	30	3	3	3	2
平均点	126	93	115	105	110
標準偏差	1	1	1	1	1
平均点偏差値	53.6	46.7	51.7	49.7	46.9
満点	200	200	200	200	200
80~					
70					
60					
50	30		3		
40		3		3	2
30					
~30					

出カイメージ



クラス間

…… クラスごとの度数分布を表示します。

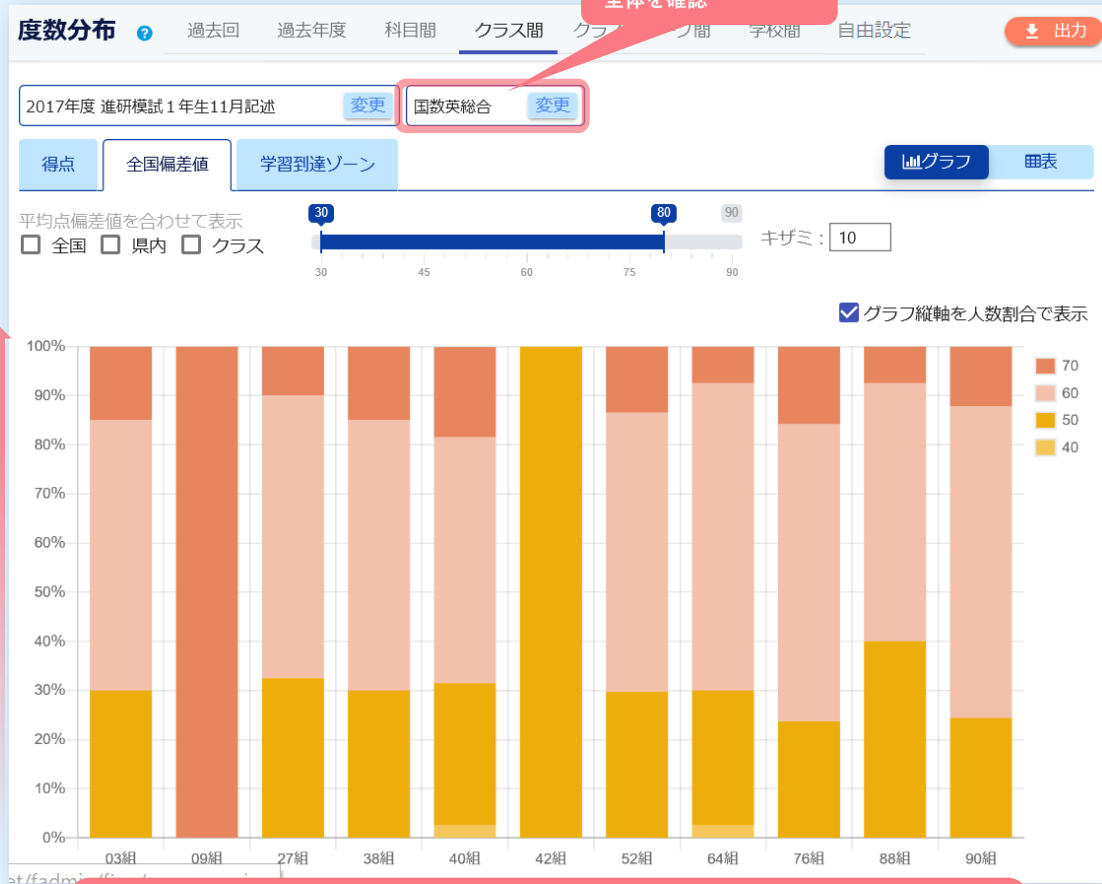
度数分布



クラス間で成績層の割合を比較し、課題のあるクラスを発見

ポイント

教科や科目を切り替え、全体を確認



その学年のクラス

「表」に切り替えた場合の表示イメージ

組	06組	07組	08組	09組	10組	11組
受験人数	25	24	25	20	19	1
平均点	400.2	537.7	364	487.1	421.8	420
標準偏差	155	118.1	132.3	84.1	204.4	0
平均点偏差値	46.1	55.2	43.7	51.9	47.5	47.4
満点	900	900	900	900	900	900
80~						
70	1	2		1	2	
60		4			1	
50	6	11	7	10	2	
40	12	7	11	9	8	1
30	4		5		6	
~30	2		2			

出力イメージ



クラスグループ間

…… 任意のグループの度数分布を表示します。

度数分布



文系・理系などのグループ間や、生徒どうしのグルーピングで成績層の割合を比較

ポイント

教科や科目を切り替え、全体を確認

! クラスグループの設定が必要です。

初期設定ではクラスグループは何も設定されていません。[クラスグループの設定]をクリックして、任意のクラスグループを設定してください。(p.55参照)

2017年度 第3回「高校・駿台マーク模試」・11月 変更 数学計 変更 クラスグループの設定

平均点偏差値を合わせて表示 30 80 90 キザミ:

全国
 県内
 グループ

グラフ縦軸を人数割合で表示

設定中のクラスグループ

※設定されているすべてのクラスグループが表示されます。

▼ 「表」に切り替えた場合の表示イメージ

グループ	文系	理系
受験人数	14	28
平均点	140.2	151.7
標準偏差	25.5	23.2
平均点偏差値	57.8	60.8
満点	200	200
80～		
70		
60	6	17
50	7	10
40	1	
30		1
～30		

▼ 出カイメージ



クラスグループについて

文系・理系などの「複数クラスの全員が所属するグループ」のほか、部活動など「複数クラスの一部の生徒だけが所属するグループ」を作成することができます。

クラス全員が所属するグループ例

文系

1組 2組
全員 全員

理系

3組 4組
全員 全員

一部の生徒だけが所属するグループ例

野球部

1組 2組
Aさん Bさん

テニス部

1組 2組
Xさん Zさん

学校間

…… 自校と他校の度数分布を表示します。

度数分布



ほかの学校と成績層の割合を比較し、自校の傾向や課題となる教科・科目を探る
 ほかの学校だけでなく、全国・エリア計・都道府県計との比較もできます。



① 対象グループの設定が必要です。

あらかじめ[設定]メニューの[比較対象設定]で設定しておく必要があります。(p.60参照)

※16校以上は、グラフには出力されません。

▼ 「表」に切り替えた場合の表示イメージ

比較対象	本校	全国	都道府県計
受験人数	119	525	112
平均点	446.9	458.9	484.9
標準偏差	156.4	150.1	130.5
平均偏差値	49.2	50	53.7
偏差	900	900	900
70	0	18	1
60	0	67	24
50	28	202	51
40	68	339	29
30	12	68	6
~30	0	20	1

▼ 出力イメージ



[学校間] で利用できない教材・比較できない対象

- 「GTEC」、GPS-Academic®、スタディープログラムはご利用いただけません。
- 教材によって比較できる対象が異なります。(右表)

教材	全国	ブロック	都道府県	ほかの学校
進研模試/ベネッセ総合学力カテスト	●	●	●	●
大学入学共通テスト(データネット)	●	●	●	—
スタディーサポート	●	—	●	—
進路マップ 基礎力診断テスト	●	—	●	—
実力診断テスト	●	—	●	●
学力推移調査(第1回は、全国集計後)	●	—	●	●
中学総合学力調査	—	—	—	●
プロシード	●	●	●	●

🔒 校内のご指導の目的以外にはご利用にならないようご配慮ください。

自由設定

…… 任意で設定した度数分布表を出力します。

度数分布



好きな教材を組み合わせ、度数分布表を作成し出力

ポイント
画面の設定内容を保存できます。

自由設定

パターン設定: [] [設定の編集・削除] [画面をリセット]

度数表示の設定: 全国偏差値 学習到達ゾーン 得点・正答率 到達レベル

スタディーサポート: 同一問題 新作問題

範囲: 下限: [30] ~ 上限: [80] 表キザミ: [2]

学習到達ゾーン: 「S」「A」「B」「C」「D」の5段階にまとめて出力 「S1」～「D3」の15段階で出力

年度	実施学年	教材	学年・回	学科コード	組	コース・科目
2020年	高校3年生	進研模試/ベネッセ総合学力テスト	3年生6月共...			5-8文系
2019年	高校2年生	進研模試/ベネッセ総合学力テスト	2年生7月記述			国数英総合
2019年	高校2年生	進研模試/ベネッセ総合学力テスト	2年生11月記述			国数英総合

年度、実施学年、教材、学年回、学科コード、組、コース・科目を選択

グラフを併せて出力

折れ線グラフ

縦軸の設定: 人 %

積み上げグラフ

縦軸の設定: 人 %

キザミ値を指定する [10]

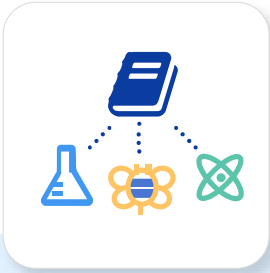
偏差値を指定する [] [] [] [] [] []

▼ 出力イメージ



! **【自由設定】で利用できない教材**

- ・「GTEC」（検定版、アセスメント版）、中学総合学力調査、
- ・プロシード、進路サポート、GPS-Academic®、スタディープログラム
は**ご利用いただけません**。



得意・苦手の分野を発見する

分野成績

分野成績メニュー 共通機能：画面の使い方

様々な対象と比較して、得意・苦手の傾向を分析できます。

- ▶ [分野別](#)
- ▶ [成績層別](#)
- ▶ [クラス間](#)
- ▶ [クラスグループ間](#)
- ▶ [学校間](#)
- ▶ [ポイント別](#)

教科・科目
を切り替え

複数科目分のExcel一括出力
(設定する場合はp.65参照)

成績層の段階数 ※教材によって異なります。



分野を切り替え

グラフ/表を切り替え

◀ 「グラフ」で表示した場合
▼ 「表」で表示した場合

棒グラフの任意のエリアをクリックすると、
そのエリアに含まれる生徒の一覧を表示

出力項目	75以上	70以上75未満	65以上70未満	60以上65未満	55以上60未満	50以上55未満	45以上50未満	45未満
平均点	44.7	51.9	35.4	34.2	36.3	26.9	24.7	11.7
平均得点率	74.5	86.5	59.0	57.0	60.5	44.8	41.2	19.5
受験人数	2	2	2	29	46	41	39	26
受験率	100.0	100.0	100.0	100.0	100.0	100.0	100.0	100.0

ポイント

注意が必要な回答をしている生徒の顔ぶれを確認



「CSV出力」をクリックすると、表示中の生徒一覧をCSVファイルに出力できます。(手順はp.62参照)



アイコンをクリックすると、Compassで成績と志望校を詳しく確認できます。



- 対象教材
- 進研模試 / ベネッセ総合学力テスト
 - 大学入学共通テスト(一般枠)
 - スタディーサポート
 - 進路マップ
 - 基礎力診断
 - 実力診断
 - 自己発見リサーチ
 - 自己発見フォーカス
 - 「GTEC」
 - 学力推移調査
 - 中学総合学力調査
 - プロシード
 - 進路アドバイシステム
 - 文理選択サポートバック
 - 学部・学科選択サポートバック
 - 進路サポート
 - GPS-Academic®
 - スタディープログラム
 - Literas 論理言語力検定

※ 「成績層別」についてはスタディープログラムは対象外です。また、スタディーサポートでは受験人数が少ない場合、棒グラフが表示されないことがあります。
 ※ 「学校間」については「GTEC」・GPS-Academic®・スタディープログラムは対象外です。
 ※ スタディーサポート、学力推移調査では全国集計前にグラフ線を表示できません。
 ※ 「高校生のための学びの基礎診断」版：【進路マップ】記述、スピーキング(ベネッセ採点版の場合)のデータを表示 / 【スタディープログラム】マーク・総合別にデータを表示

分野別

…… 教科の分野ごとの成績を表示します。

分野成績

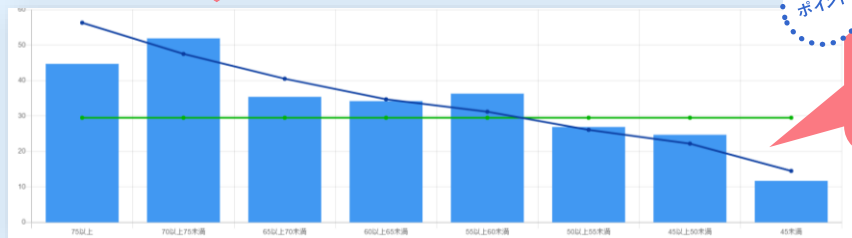


分野別の成績層ごとの強み、伸びしろを確認



その科目の分野

▼ 成績層別



▼ 「表」に切り替えた場合の表示イメージ

出力項目	現代文・評論	現代文・小説	古文	漢文	知識・技能	思考力・判断力・表現力
平均点	29.5	18.8	27.3	21.5		
平均得点率	49.2	47.0	45.5	53.8	52.8	47.5
満点	60	40	60	40		
受験人数	202	202	202	202	202	202
受験率	100.0	100.0	100.0	100.0		

▼ 出力イメージ



成績層別

…… 成績層ごとの分野成績を表示します。

分野成績



学力層ごとに、得意分野・苦手分野を見つける

進研模試/ベネッセ総合学力テストの「知識・技能」「思考力・判断力・表現力」の校内集計結果もこちらでご確認ください。
 (※2019年度進研模試3年生回は、この集計結果が表示されません)



「表」に切り替えた場合の表示イメージ

出力項目	75以上	70以上75未満	65以上70未満	60以上65未満	55以上60未満	50以上55未満	45以上50未満	45未満
平均点	44.7	51.9	35.4	34.2	36.3	26.9	24.7	11.7
平均得点率	74.5	86.5	59.0	57.0	60.5	44.8	41.2	19.5
受験人数	Z	Z	Z	29	46	41	39	26
受験率	100.0	100.0	100.0	100.0	100.0	100.0	100.0	100.0

出力イメージ



対象外の教材 ・ スタディープログラムはご利用いただけません。

クラス間

…… クラスごとの分野成績を表示します。

分野成績



クラス間で比較することで、各クラスの得意分野・苦手分野を見つける



「表」に切り替えた場合の表示イメージ

満点: 50

出力項目	01	02	03	04	05	06	07	08	09	10	11	12	13	14	15	16	17	18	19	20	21	22	23	24	25
平均点	50	32	42					43	38				46.7	38	46				50			50		45.2	50
割合率	100	64	84					85	76				93.4	76	92				100			100		90.4	100
受験人数	1	1	1					2	1				3	1	1				1			1		5	1
受験率	0.1	0.1	0.1					0.1	0.1				0.2	0.1	0.1				0.1			0.1		0.3	0.1

出カイメージ



クラスグループ間

…… 任意のグループの分野成績を表示します。

分野成績



文系・理系などのグループ間や、生徒どうしのグルーピングの苦手・得意科目を比較

ポイント

層を切り替え、各層の成績を確認

！ クラスグループの設定が必要です。

初期設定ではクラスグループは何も設定されていません。[クラスグループの設定]をクリックして、任意のクラスグループを設定してください。(p.55参照)

出力

20XX年度 進研模試3年生4月記述 (XXX) 変更 国語 変更 クラスグループの設定

全体 現代文・評論

成績

ポイント

分野を切り替えて確認

— 全国平均点 — 平均点

設定中のクラスグループ

※設定されているすべてのクラスグループが表示されます。

「表」に切り替えた場合の表示イメージ

満点: 50

出力項目	文系	理系
平均点	38.3	38.6
得点率	76.6	77.2
受験人数	14	25
受験率	35.9	64.1

出力イメージ

◆2017年度 第3回〇〇校・聯合〇〇模試・11月 分野成績 クラスグループ間

表

グラフ

クラスグループについて

文系・理系などの「複数クラスの全員が所属するグループ」のほか、部活動など「複数クラスの一部の生徒だけが所属するグループ」を作成することができます。

クラス全員が所属するグループ例

文系

1組 2組
全員 全員

理系

3組 4組
全員 全員

一部の生徒だけが所属するグループ例

野球部

1組 2組
Aさん Bさん

テニス部

1組 2組
Xさん Zさん

学校間

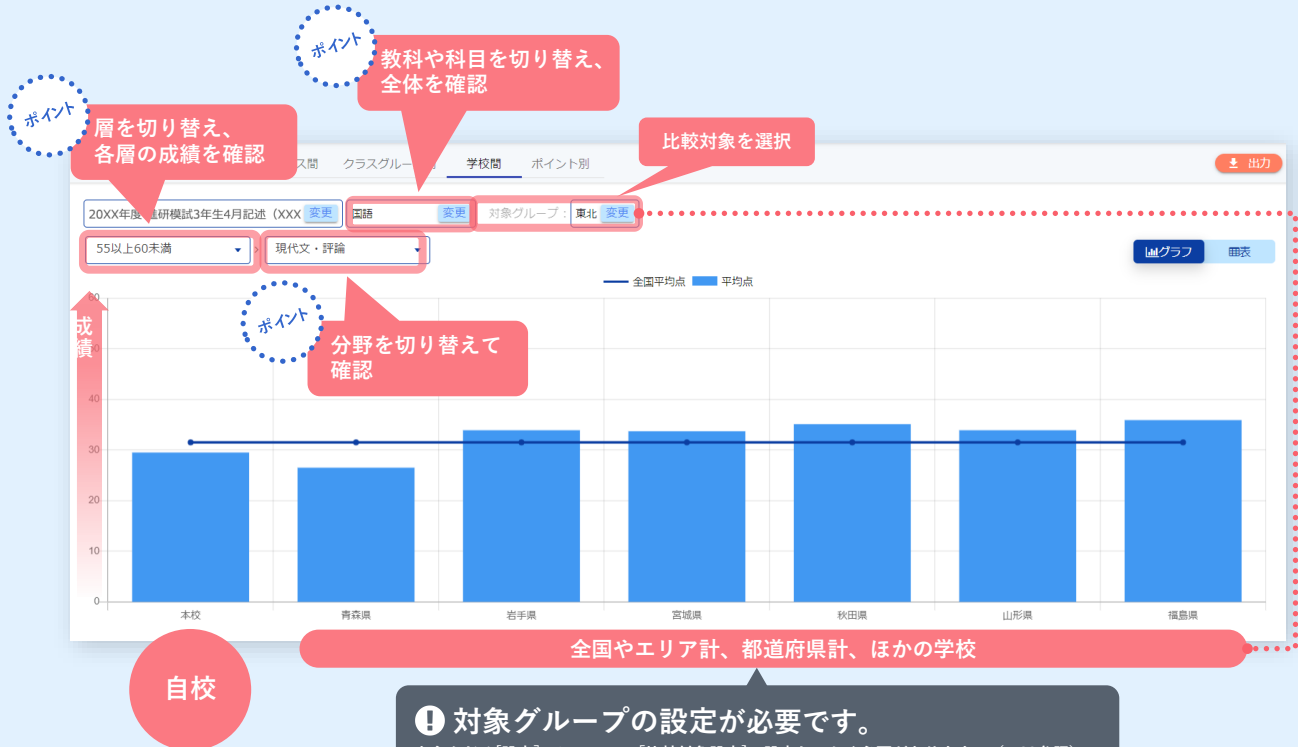
…… 自校と他校の分野成績を表示します。

分野成績



ほかの学校と比較し、自校の得意分野・苦手分野を見つける

ほかの学校だけでなく、全国・エリア計・都道府県計との比較もできます。



※16校以上は、グラフには出力されません。

「表」に切り替えた場合の表示イメージ

出力項目	本校	全国	東京都	岡山県
平均点	43.8	43.8	43.8	43.9
得点率	87.6	87.6	87.6	87.8
受験人数	55	130	55	72
受験率	100	100	100	100

出力イメージ



【学校間】で利用できない教材・比較できない対象

- 「GTEC」、GPS-Academic®、スタディープログラムはご利用いただけません。
- 教材によって比較できる対象が異なります。(右表)

教材	全国	エリア	都道府県	ほかの学校
進研模試/ベネッセ総合学力テスト	●	●	●	●
スタディーサポート	●	—	●	—
進路マップ 基礎力診断テスト	●	—	●	—
実力診断テスト	●	—	●	●
学力推移調査	●	—	●	●
中学総合学力調査	—	—	—	●
プロシード	●	●	●	●

校内のご指導の目的以外にはご利用にならないようご注意ください。

ポイント別

進研模試／ベネッセ総合学力テストの採点ポイント別の「○・△・×」の校内集計結果を、全国偏差値帯ごとに表示します。

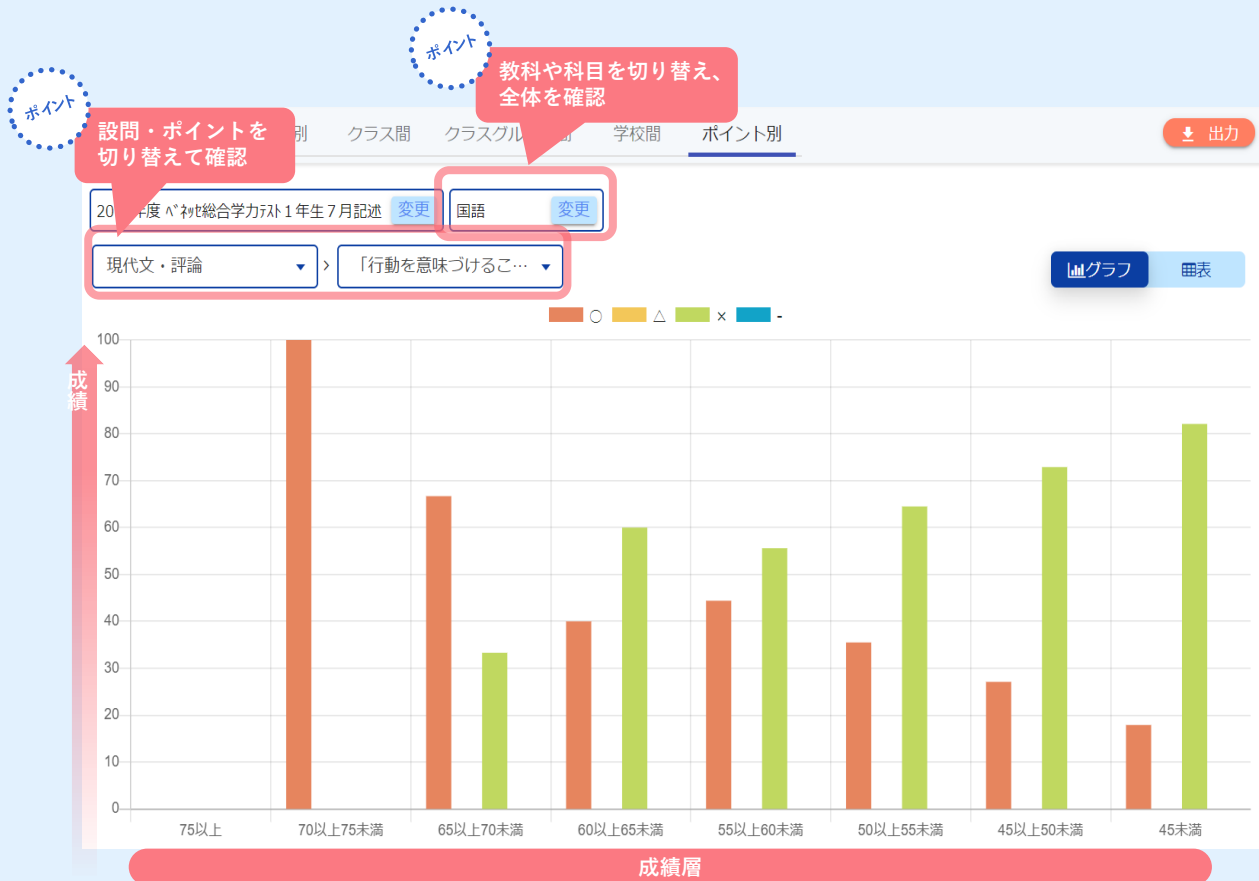
分野成績



偏差値帯ごとにつまずいているポイントを確認し、偏差値帯ごとに補強ポイントを洗い出す

※2019年度進研模試3年生回は、この集計結果が表示されません。

※2023年度以降の進研模試／ベネッセ総合学力テストでは、この集計結果が表示されません。



「表」に切り替えた場合の表示イメージ

回答結果	75以上		70以上75未満		65以上70未満		60以上65未満	
	人数	割合	人数	割合	人数	割合	人数	割合
○			2	100	2	66.7	4	40
△								
×					1	33.3	6	60
-								

出力イメージ





設問の画像を確認し、具体的な指導を考える

小問別結果

小問別の結果を一覧で表示。小問ごとの結果（全国・校内平均点）を確認できます。

課題があると思われる問題から優先順位をつけたフィードバックや指導ができます。

※進研模試／ベネッセ総合学力テスト、スタディーサポート、学力推移調査は、「データ出力」(p.52)で生徒ごとの小問別結果を出力できます。

教科・科目を切り替え

見出し行をクリックして、
任意の項目で並べ替え

- 表示中の内容、または複数科目分のExcel一括出力（設定する場合はp.63参照）
- 進研模試／ベネッセ総合学力テストの場合は、「小問別結果グラフ」を出力可（次ページ参照）

出力

小問別結果

20XX年度 進研模試3年生4月記述 (XXX) 変更 国語 変更 組: 全組

大問No	大問	小問	配点	校内平均得点率	全国平均得点率	観点
001	現代文・評論	1-a	2	50	50	知識・技能
001	現代文・評論	1-b	2	50	50	知識・技能
001	現代文・評論	1-c	2	50	50	知識・技能
001	現代文・評論	1-d	2	50	55	知識・技能
001	現代文・評論	1-e	2	50	55	知識・技能
001	現代文・評論	2	7	51.4	51.4	思考力・判断力・表現力
001	現代文・評論	3	14	41.4	45	思考力・判断力・表現力
001	現代文・評論	4	10	42	46	思考力・判断力・表現力
001	現代文・評論	5	12	46.7	48.3	思考力・判断力・表現力
001	現代文・評論	6	7	47.1	51.4	思考力・判断力・表現力
002	現代文・小説	1-a	2	55	60	知識・技能

ポイント

「得点率」でソートして、
課題があると思われる問題
が何か確認

スタディーサポートは、2023年度以降、新課程生受験分のみ、問題画像の参照ができます。

[Q] をクリックすると、その問題の画像を表示します。



対象教材

- 進研模試／ベネッセ総合学力テスト 大学入学共通テスト(データネット) スタディーサポート 進路マップ 基礎力診断 実力診断 自己発見リサーチ 自己発見フォーカス
- 「GTEC」 学力推移調査 中学総合学力調査 プロシード 進路アドバイスシステム 文理選択サポートバック 学部・学科選択サポートバック
- 進路サポート GPS-Academic® スタディープログラム Literas 論理言語力検定

※ 2022年度はスタディーサポートの1年生回のみが対象です。

※ 2023年度はスタディーサポートの1年生回、2年生回のみが対象です。

小問別結果グラフ (進研模試/ベネッセ総合学カテストのみ)

優先的に取り組むべき小問を明らかにする

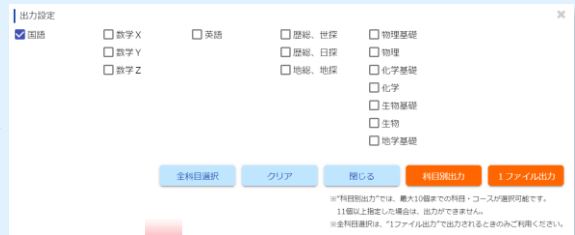
[小問別結果] で、小問別に得点率の高い順に並べたグラフを出力できます。組やクラスグループごとに、どの小問の得点率が高い/低いのか、全国平均との差などを確認します。

小問ID	科目・評価	正解率	正解数	総問数	正答率
001	現代文・評論	100%	100	50	200%
002	現代文・評論	100%	50	50	100%
003	現代文・評論	100%	50	45	222%
004	現代文・評論	100%	100	45	222%
005	現代文・評論	100%	50	45	111%

[出力] をクリックして、[グラフで出力] を選択



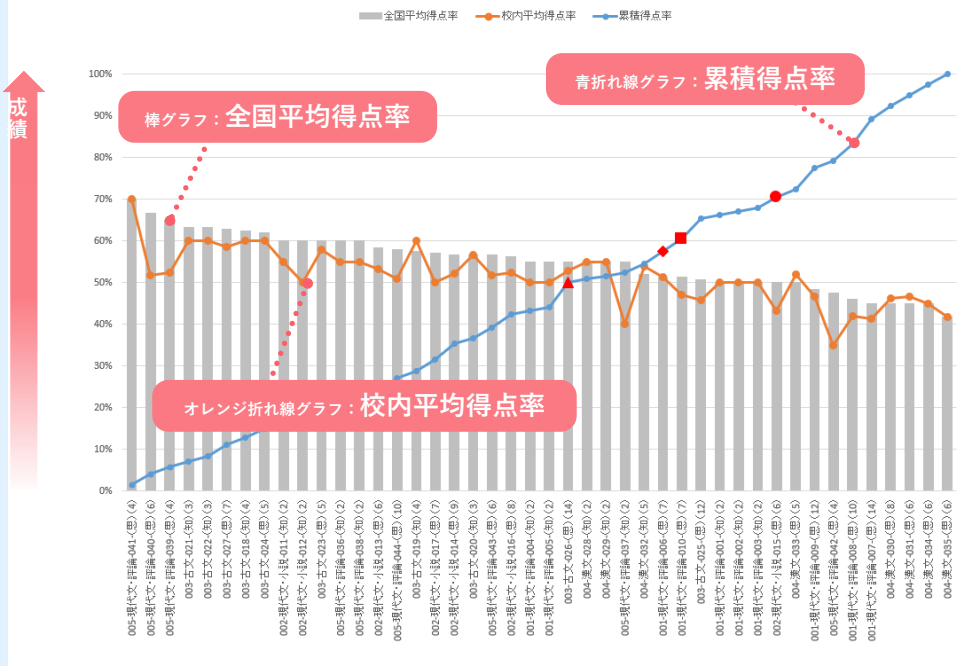
任意の科目を選択



◆20XX年度 進研模試3年生4月記述 小問別結果

<設定> 教科・科目:国語

20XX/XX/XX



得点率が高い小問



複数の教材で、多面的な視点から生徒の変化を確認する

クロス分析

2つの教材を縦軸・横軸にプロットして分析できる機能です。

学力だけでなく、学習習慣や思考力など様々な力を組み合わせることで、単一の教材分析ではわからない生徒の可能性が見えてきます。

縦軸と横軸に設定する教材、指標、科目などを選択

クラスグループでの一覧参照も可能 (p.55参照)

組を選択

4象限の生徒を右側に一覧で表示

前回からの上昇者、下降者を右側に一覧で表示

右側の生徒情報表示/非表示切り替え

そのエリアにいる人数を数値で表示

縦軸・横軸の教材を受験している生徒とそれぞれの数値を一覧で表示
※両軸を同一教材、指標、コース・科目に選択している場合は、差(縦軸-横軸)も表示

縦軸に設定した教材

横軸に設定した教材

青線は「人数の平均」に該当するラインです。(軸のラベルをクリックすることで任意の場所に動かすことができます。)

「散布図」に切り替えることも可能です

対象生徒の成績を見る

生徒の成績一覧を表示

散布図

出力

表示中の内容を出力
※散布図形式の場合は、散布図を出力します。「生徒情報を右側に表示」し縦軸と横軸の差が表示されている場合、上昇者と下降者の一覧も出力されます(パスワード設定が必要です)

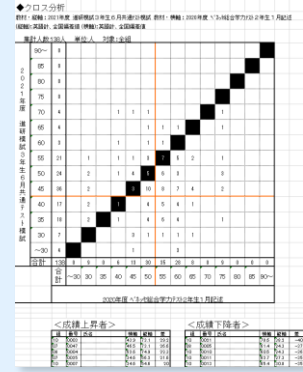
ポイント

注意が必要な回答をしている生徒の顔ぶれを確認



[出力] をクリックすると、表示中の生徒一覧をCSVファイルに出力できます。(手順はp.62参照)

アイコンをクリックすると、Compassで成績や志望校を詳しく確認できます。

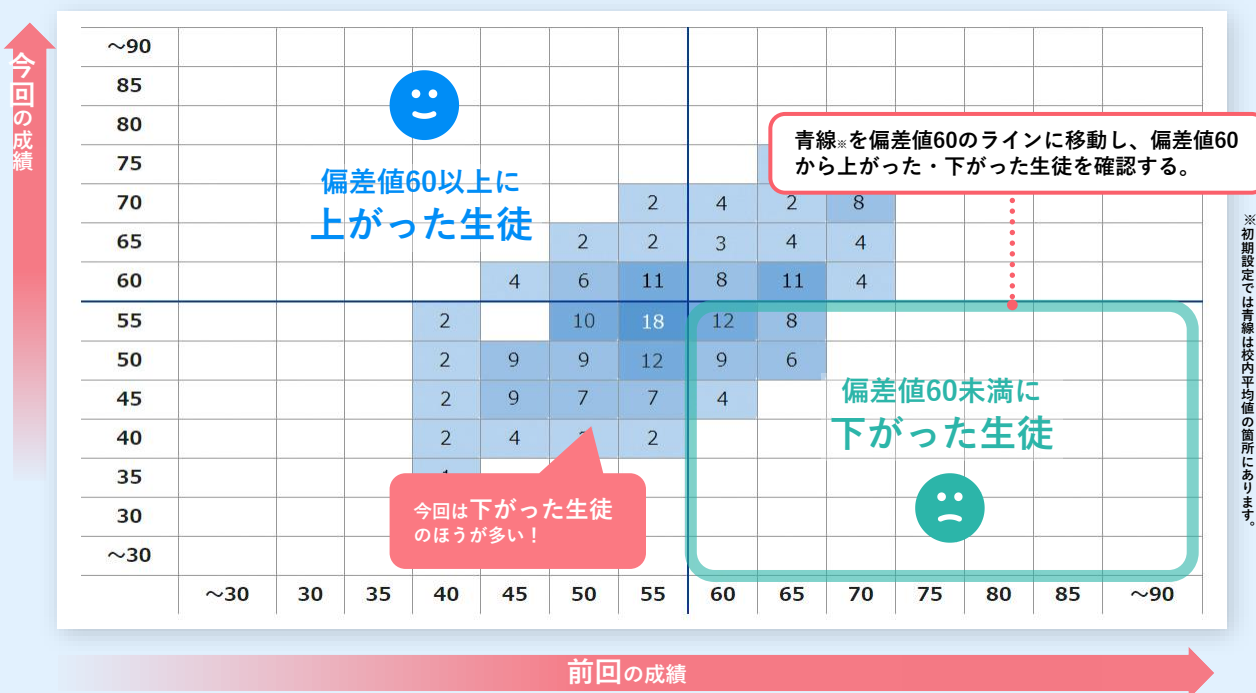


- 対象教材
- 進研模試 / ベネッセ総合学力テスト
 - 大学入学共通テスト(ゲ-ネット)
 - スタディサポート
 - 進路マップ
 - 基礎力診断
 - 実力診断
 - 自己発見リサーチ
 - 自己発見フォーカス
 - 「GTEC」
 - 学力推移調査
 - 中学総合学力調査
 - プロシード
 - 進路アドバイシステム
 - 文理選択サポートバック
 - 学部・学科選択サポートバック
 - 進路サポート
 - GPS-Academic®
 - スタディプログラム
 - Literas 論理言語力検定



今回 × 前回 で、学力が変化した層を確認

[クロス分析] を使えば、さらに変化が浮き彫りになります。



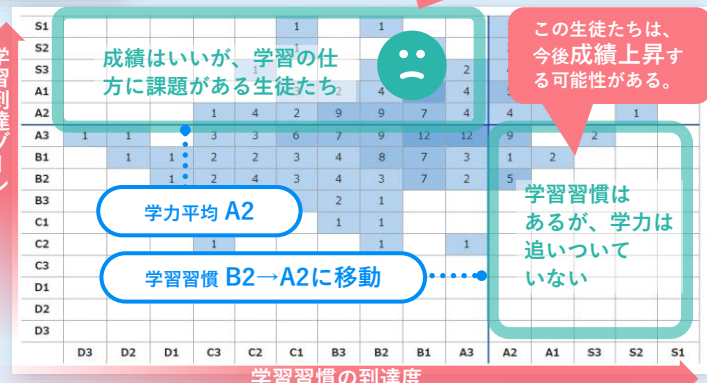
学力 × 学習習慣 で、学力が変化した層を確認



まずは、平均のラインでバランスを確認
初期設定で青線が引かれているところが校内平均値です。(左図の場合は学習到達ゾーン A2、学習習慣 B2)

学力と学習習慣の平均値のギャップから、全体的に学習習慣が身についていないことがわかる。

次に、青線の位置を変更してみる
青線の位置を変えてみると...



成績が下降する可能性がある！

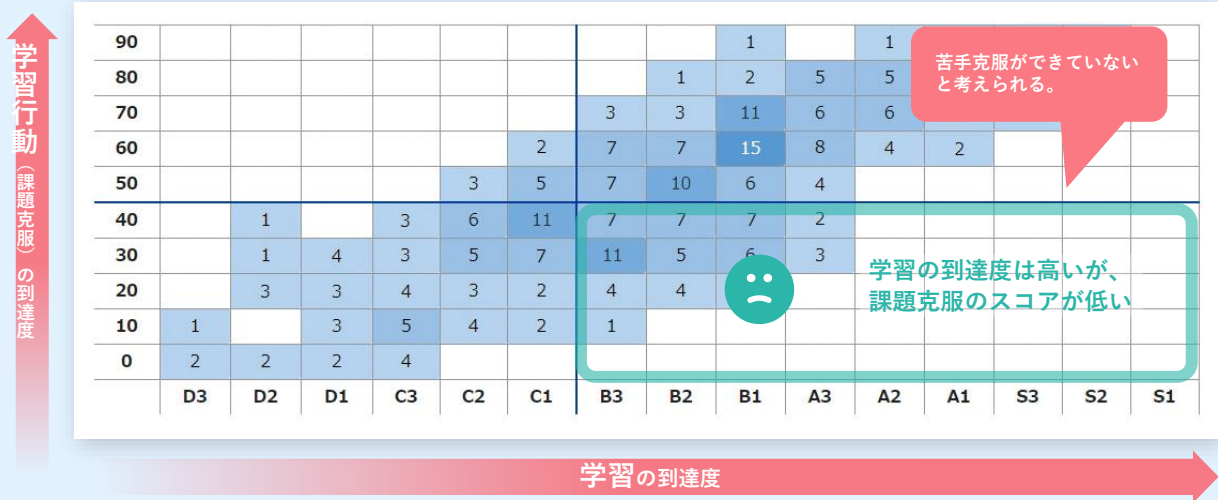
この生徒たちは、今後成績上昇する可能性がある。

学習習慣はあるが、学力は追いついていない

次に、青線の位置を変更してみる
学力の平均（学習到達ゾーン A2）に合わせ、青線を学習習慣のA2に移動させてみましょう。

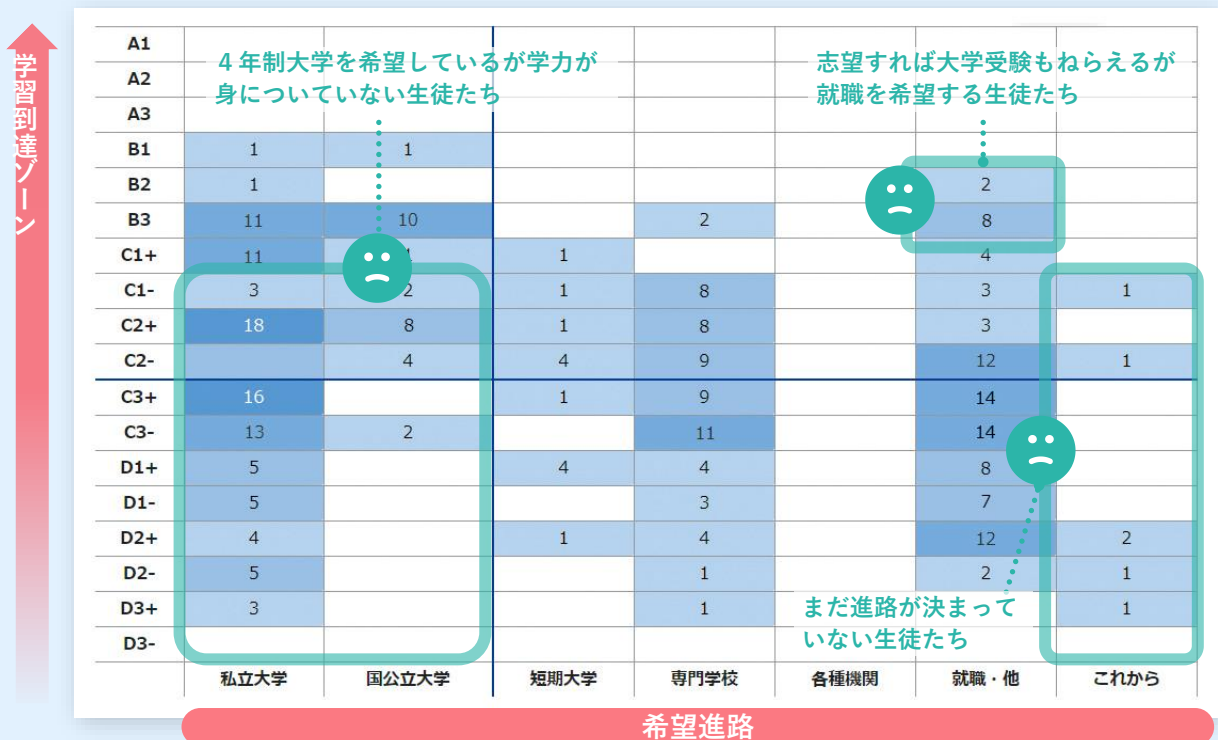
学習行動(課題克服) × 学習の到達度 で、苦手克服ができていない生徒を見つける

スタディーサポートでは、「学習状況リサーチ」に日々の学習行動についての設問を設け、習得、課題克服、仮説検証のスコアを測っています。ここでは、「課題克服」の分析例を紹介します。



学力 × 希望進路 で、進路指導が必要な生徒を発見する

学力と希望進路を比較して、現段階では学力がともなっていない生徒や、進路実現のために指導が必要な生徒をピックアップできます。

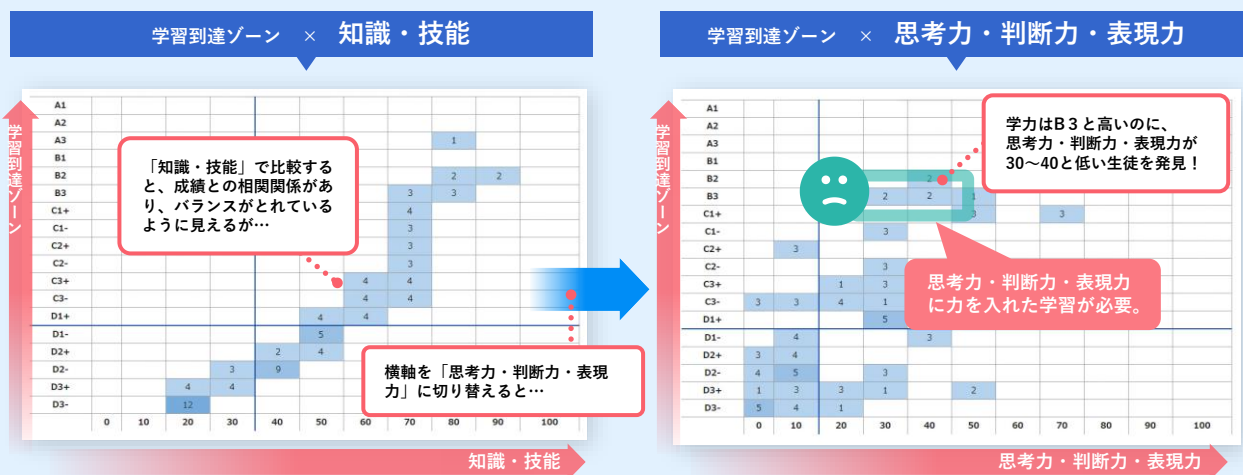


学力 × 入試で求められる力で、学習方法を検討すべき生徒を探す

ベネッセコーポレーションの各テストでは、入試で求められる力を測定する出題も取り入れています。学力とこれらの必要とされる力をかけ合わせてバランスを確認できます。

進路マップ（基礎力診断テスト／実力診断テスト）…「知識・技能」、「思考力・判断力・表現力」

進路マップでは、「知識・技能」「思考力・判断力・表現力」を測定。単一のテストでも、様々な力をクロス分析することで、異なる側面が見えてきます。



GPS-Academic® …批判的思考力、協働的思考力、創造的思考力

GPS-Academic®では、社会で求められる「批判的思考力、協働的思考力、創造的思考力」を測定しています。

情報を抽出し吟味する力 × 論理的に組み立てて表現する力 で、批判的思考力のバランスを確認する



情報を抽出し吟味する力 × 学習到達ゾーン（進研模試） で、学力とのバランスを確認する





志望傾向を概観し、志望者の顔ぶれを確認する

志望校概況

志望校の集計対象を選択

- 合算…志望順位の高低にかかわらず、その学校を志望している生徒を集計。
- 第●志望…その志望順位でその学校を志望している生徒を集計。

表示中の内容（グラフ+表）や、特定の設置区分・学部系統などに絞った内容をExcel出力できます。また、昨年度と比較できる「概況形式」も出力できます。（詳しくはp.68参照）

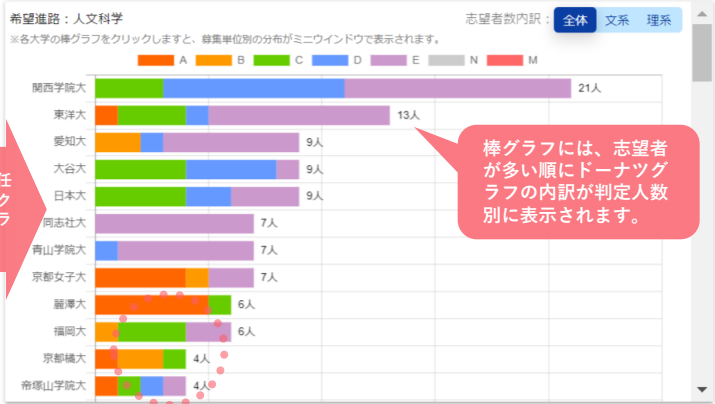
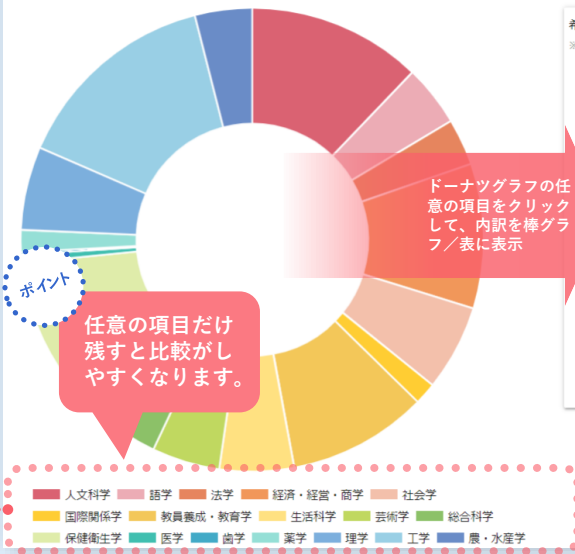
出力

志望校概況

xxxx年度 進研模試x年生 x月共通7科目 (xxxx) 変更 対象: 合算

※「合算志望」選択時の大学ごとの志望者数は延べ人数です。
例) AさんがB大学経済学部と法学部を志望大に記した場合、B大学の数値カウントは集人数の1とのカウントはせず、延べ人数となることとしてカウントされます。

設置単位 学部系統



凡例をクリックして、グラフへの表示/非表示を切り替え

表示される内容は、教材によって異なります。

ドーナツグラフに表示されるデータ

- 進研模試/ベネッセ総合学力テスト、データネット: 設置単位、学部系統
- その他: 設置単位のみ

棒グラフに表示されるデータ

- 進研模試/ベネッセ総合学力テスト、データネット: その設置単位/学部系統に含まれる大学ごとにグラフを表示
- スタディーサポート、進路マップ: その設置単位に含まれる学部系統ごとにグラフを表示
- その他: その設置単位を志望している生徒の一覧を表示

任意の棒グラフをクリックすると、その募集単位の判定人数を表示

学部	学科	日程	方式	全体人数	A判定	B判定	C判定	D判定	E判定	N判定	M判定
文		前		2人	0人	0人	0人	0人	1人	1人	
文		後		2人	0人	0人	0人	0人	1人	1人	
文	人文	前		0人	0人	0人	0人	1人	1人	0人	

人数をクリックすると、そこに含まれる生徒の一覧を表示（出力も可能）

その募集単位の志望者や、各判定ごとの生徒の顔ぶれを確認



アイコンをクリックすると、Compassで成績や志望校を詳しく確認できます。

対象教材

- 進研模試 / ベネッセ総合学力テスト
- 大学入学共通テスト(データネット)
- スタディーサポート
- 進路マップ
- 基礎力診断
- 実力診断
- 自己発見リサーチ
- 自己発見フォーカス
- 「GTEC」
- 学力推移調査
- 中学総合学力調査
- プロシード
- 進路アドバイシステム
- 文理選択サポートバック
- 学部・学科選択サポートバック
- 進路サポート
- GPS-Academic®
- スタディープログラム
- Literas 論理言語力検定



学習習慣や進路意識のアンケート集計結果を確認

学習概況

学習概況メニュー 共通機能：画面の使い方

アンケート結果をクラス間の概況から詳細まで分析できます。

- ▶ [クラス間TOP5](#)
- ▶ [クラスグループ間TOP5](#)
- ▶ [詳細](#)
- ▶ [エリア間詳細](#)
- ▶ [クラス間詳細](#)
- ▶ [クラスグループ間詳細](#)

クラス集団ごとの特徴を掴みたい時は…

▶ [クラス間TOP 5](#) / [クラスグループ間TOP 5](#)

項目	目標	現在	目標	現在	目標	現在
努力してやりとげるような仕事をしていない	100.0	66.7	機嫌の良い生活をしている	100.0	100.0	希望進路
希望進路1	100.0	100.0	何でも手がけたことは悔意をつくす	100.0	66.7	希望進路
希望進路2	100.0	100.0	希望進路	100.0	100.0	希望進路1
自分の責任はきちんととります	100.0	66.7	努力してやりとげるような仕事をしていない	100.0	100.0	希望進路2
希望進路3	100.0	100.0	希望進路1	100.0	100.0	希望進路3
希望進路4	100.0	100.0	希望進路2	100.0	100.0	希望進路4
希望進路5	100.0	100.0	希望進路3	100.0	100.0	希望進路5
希望進路6	100.0	100.0	希望進路4	100.0	100.0	希望進路6
希望進路7	100.0	100.0	希望進路5	100.0	100.0	希望進路7
希望進路8	100.0	100.0	希望進路6	100.0	100.0	希望進路8
希望進路9	100.0	100.0	希望進路7	100.0	100.0	希望進路9
希望進路10	100.0	100.0	希望進路8	100.0	100.0	希望進路10

クラス集団ごとに、ポジティブ／ネガティブ両方の特徴を表示します。

アンケート項目1つ1つの詳細を確認したい時は…

▶ [詳細](#) / [エリア間詳細](#) / [クラス間詳細](#) / [クラスグループ間詳細](#)



アンケート回答について比較対象を切り替えながら表示します。

対象教材

- 進研模試 / ベネッセ総合学力テスト
- 大学入学共通テスト(データネット)
- スタディーサポート
- 進路マップ
- 基礎力診断
- 実力診断
- 自己発見リサーチ
- 自己発見フォーカス
- 「GTEC」
- 学力推移調査
- 中学総合学力調査
- プロシード
- 進路アドバイシステム
- 文理選択サポートバック
- 学部・学科選択サポートバック
- 進路サポート
- GPS-Academic®
- スタディープログラム
- Literas 論理言語力検定

※ 学力推移調査はクラス間TOP5 / クラスグループ間TOP5での表示はできません。
 ※ GPS-Academic®、スタディープログラムは画面表示が異なります。
 ※ スタディーサポート、学力推移調査第1回の場合、全国集計前は全国データが表示されません。全国集計実施後、トップ画面の「データリリース」でお知らせします。

クラス間・クラスグループ間TOP 5

学習概況



…… クラスごとや任意グループの中でポジティブ/ネガティブ回答率TOP5を表示します。

クラス間やクラスグループ間でポジティブ/ネガティブ回答率の高かったアンケートを表示し、クラスの特徴を発見

※スタディーサポート、進路マップ基礎力、進路マップ実力が対象です

学習概況 > クラス間TOP5 > クラスグループ間TOP5 > 詳細 > エリア別詳細 > クラス間詳細 > クラスグループ間詳細

20XX年度 進路マップ基礎力診断テスト1年3回

TOP5基準: ポジティブ率(今回)

設問	今回(%)	前回(%)
01組 努力をしてやりとげるような仕事をしたい	100.0	66.7
01組 希望職業 1	100.0	100.0
01組 希望学期 1	100.0	100.0
01組 自分の責任はきちんと果たす	100.0	66.7
01組 いやな仕事でも最後までやり通す	100.0	100.0
02組 規則正しい生活をしている	100.0	100.0
02組 阿でも手がけたことは最善をつくす	100.0	66.7
02組 希望地域	100.0	100.0
02組 希望職業 1	100.0	100.0
02組 希望学期 1	100.0	100.0
02組 いやな仕事でも最後までやり通す	100.0	66.7
03組 希望進路	100.0	100.0
03組 希望地域	100.0	100.0
03組 希望職業 1	100.0	100.0
03組 希望学期 1	100.0	100.0
03組 いやな仕事でも最後までやり通す	100.0	66.7
04組 努力をしてやりとげるような仕事をしたい	100.0	100.0
04組 希望職業 1	100.0	100.0
04組 いっしょうけんめいやる	100.0	66.7
04組 希望学期 1	100.0	100.0
04組 いやな仕事でも最後までやり通す	100.0	100.0
05組 希望進路	100.0	100.0
05組 希望地域	100.0	100.0
05組 希望職業 1	100.0	100.0
05組 希望学期 1	100.0	100.0
06組 進路学習取り組み度	100.0	100.0
06組 希望地域	100.0	100.0
06組 希望職業 1	100.0	100.0
06組 希望学期 1	100.0	100.0
06組 いやな仕事でも最後までやり通す	100.0	100.0

ポジティブ/ネガティブ分類のされている項目をTOP5以外も全て出力

基準を切り替え、結果を確認することができます

- ポジティブ率(今回)
- ポジティブ率(今回)
- ポジティブ増加率
- ネガティブ率(今回)
- ネガティブ増加率

任意の設問の「今回」の数値をクリックして、選択画面を表示

この層の生徒について

このアンケートについて詳しく分析できます。どちらを表示しますか？

詳細分析

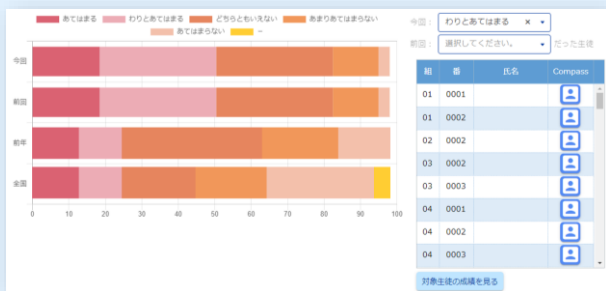
「詳細」に移動します。

対象生徒の一覧

生徒の一覧を表示します。

▶ 詳細表示
▶ 一覧表示

「詳細分析」をクリックして、詳細を表示



「対象生徒の一覧」をクリックして、生徒の一覧を表示

番号	学年	クラス	名前	性別	所属	進路	希望職業	希望学期	希望地域	希望進路
01	1	01	0001	男	4	3	4	4	短期大学	それ以外
01	2	01	0002	女	3	4	1	1	これ以外考える	それ以外
01	3	01	0003	女	3	4	1	1	短期大学	それ以外
01	7	01	0007	女	4	4	4	4	短期大学	それ以外
01	10	01	0010	女	3	4	1	1	私立大学	それ以外
01	14	01	0014	女	4	4	4	4	短期大学	それ以外
01	18	01	0018	女	3	4	1	1	専門学校	それ以外
01	22	01	0022	女	4	4	4	4	短期大学	それ以外
01	29	01	0029	女	3	4	1	1	これ以外考える	それ以外

出カイメージ

20XX年度 進路マップ基礎力診断テスト1年3回

クラス間TOP5 (ポジティブ率(今回))

設問No	質問内容	01組(今回)	02組(今回)	03組(今回)	04組(今回)	05組(今回)	06組(今回)	07組(今回)	08組(今回)
1	努力をしてやりとげるような仕事をしたい	100.0	33.3	33.3	100.0	-	66.7	66.7	-
2	希望職業 1	100.0	33.3	66.7	-	-	66.7	100.0	100.0
3	希望学期 1	100.0	33.3	33.3	100.0	-	66.7	66.7	66.7
4	自分の責任はきちんと果たす	100.0	33.3	100.0	100.0	33.3	66.7	66.7	100.0
5	いやな仕事でも最後までやり通す	100.0	100.0	100.0	100.0	100.0	100.0	100.0	100.0
6	規則正しい生活をしている	100.0	100.0	66.7	66.7	66.7	66.7	66.7	100.0
7	阿でも手がけたことは最善をつくす	100.0	100.0	66.7	66.7	66.7	66.7	66.7	66.7
8	希望地域	100.0	100.0	100.0	100.0	100.0	100.0	100.0	100.0
9	希望職業 1	100.0	100.0	100.0	100.0	100.0	100.0	100.0	100.0
10	希望学期 1	100.0	100.0	100.0	100.0	100.0	100.0	100.0	100.0
11	進路学習取り組み度	100.0	100.0	100.0	100.0	100.0	100.0	100.0	100.0
12	希望地域	100.0	100.0	100.0	100.0	100.0	100.0	100.0	100.0
13	希望職業 1	100.0	100.0	100.0	100.0	100.0	100.0	100.0	100.0
14	希望学期 1	100.0	100.0	100.0	100.0	100.0	100.0	100.0	100.0
15	いやな仕事でも最後までやり通す	100.0	100.0	100.0	100.0	100.0	100.0	100.0	100.0

⚠ ポジティブ/ネガティブ増加率を出力する際、Excelの計算上ハイフン「-」表示となり画面と一致しない場合があります。

詳細

…… 全国と自校（前年・前回・今回）のアンケート結果を表示します。

学習概況



全国や自校の前年・前回の回答内容と比較して、生活習慣や進路意識の傾向や変化を確認し、注意の必要な回答をしている生徒の顔ぶれをチェックする

ポイント 比較対象を選択

ポイント アンケート項目を切り替え、すべての回答を確認

表示中の内容を出力

20XX年度 スタディーサポート1・2年生2回

比較対象の設定

進路生活 国語 数学 英語

アンケート: 007:希望進路詳細 組: 全組

4年制大(国公立) 4年制大(私立・大学校) 4年制大(国公立・私立未定)
 短期大学(看護医療系) 短期大学(看護医療系以外) 専門学校(看護医療系)
 専門学校(看護医療系以外) 海外進学(国内進学との併願含む) 就職 就職 その他
 未定

今回
 前回
 前年
 全国

今回: 就職 ×
 前回: 4年制大(国公立... × だった生徒

組	番	氏名	Compass
01	0031		
01	0032		
02	0025		

ポイント

注目したい回答の変化があった生徒を確認することができます
 ※組を選択しているとき、該当クラスの生徒のみを表示できます

今回のアンケートでは
就職希望

前回のアンケートでは
4年制大希望

今回「就職希望」前回「4年制大希望」の組み合わせの生徒を表示

組	番号	氏名	Compass	学校生活の振り返り	現在の気持ちや状況
01	31		8点		頑張って成績を伸ばしたい
01	32		5点		成績を伸ばしたいが方法がわからず悩む
02	25		7点		勉強したくないがしだなく勉強している

比較対象の設定

スタディーサポートのみ

対象のテストの間で、偏差値が46～56から8以上上昇・下降した受験者と比較できます。

比較対象の追加

校内の学力層と比較する
 校内順位上位20%
 校内順位上位20～50%
 校内順位上位50～80%
 校内順位下位20%

校内の学習GIZと比較する
 S層
 A層
 B層
 C層
 D層

合格レベルと比較する
 S層(難関国公立大)
 A層(国公立ブロック大)

上昇者・下降者との比較
 (前年全国集計)
 上昇者
 下降者

キャンセル 決定

スタディーサポート、学力推移調査のみ

4つの学力層と比較できます。

スタディーサポート1・2年生のみ

5つの学力層と比較できます。

スタディーサポートのみ

難関国立大、国公立ブロック大それぞれの合格レベルと比較できます。対象のスタディーサポートで、各層の大学の受験者が集計対象です。
 (前年度の全国データから集計)

表示中の回	上昇者・下降者の集計元データ
1年生1回	ベネッセ総合学力テスト1年生の7月記述～1月記述の間で、偏差値が上昇・下降した受験者のデータを表示します。(前年度の全国データから集計)
1年生2回	ベネッセ総合学力テスト1年生の7月記述～1月記述の間で、偏差値が上昇・下降した受験者のデータを表示します。(前年度の全国データから集計)
2年生1回	ベネッセ総合学力テスト2年生の7月記述～1月記述の間で、偏差値が上昇・下降した受験者のデータを表示します。(前年度の全国データから集計)
2年生2回	ベネッセ総合学力テスト2年生の7月記述～1月記述の間で、偏差値が上昇・下降した受験者のデータを表示します。(前年度の全国データから集計)
3年生1回	ベネッセ総合学力テスト3年生の7月記述～1月記述の間で、偏差値が上昇・下降した受験者のデータを表示します。(前年度の全国データから集計)



全国集計等と比較し、自校の傾向を把握する

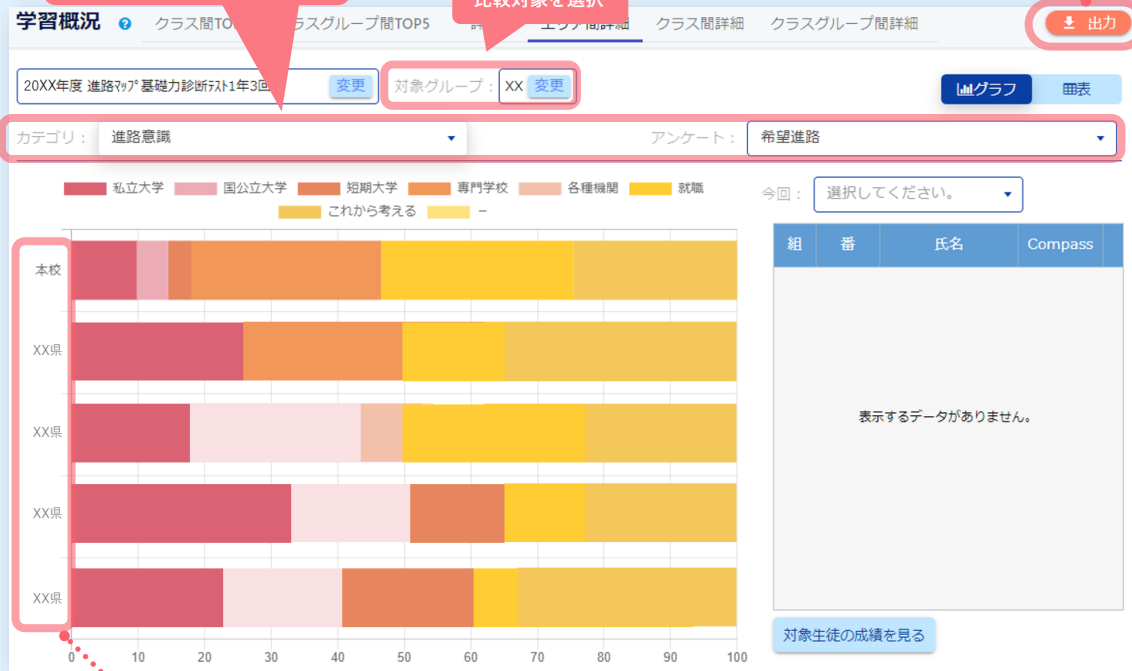
比較対象を設定すると、全国・県・ブロックごとの比較もできます。



アンケート項目を切り替え、すべての回答を確認

比較対象を選択

表示中の内容を出力



全国やエリア計、都道府県計、ほかの学校

⚠ 対象グループの設定が必要です。

あらかじめ[設定]メニューの[比較対象設定]で設定しておく必要があります。(p.60参照)

※16校以上は、グラフには出力されません。



【エリア間】で利用できない教材・比較できない対象

- ・スタディープログラムはご利用いただけません。
- ・教材によって比較できる対象が異なります。(右表)

教材	全国	エリア	都道府県	ほかの学校
スタディーサポート	●	—	●	—
進路マップ	●	—	—	—
学力推移調査	●	—	●	—



クラス間やクラスグループ間で回答の割合を比較し、課題のあるクラスを発見
比較対象を設定すると、校内の学力層、校内学習GTZ、校内の上昇者・下降者との比較もできます。

ポイント

比較対象を選択

アンケート項目を切り替え、すべての回答を確認

表示中の内容を出力

学習概況 クラス間TOP5 クラスグループTOP5 詳細 エリア間詳細

20XX年度スタディーサポート1年生2回 変更 比較対象の設定

進路生活 国語 数学 英語

アンケート: 074:学校での学びや考えを次の学習活動に生...

今回: とてもあてはまる x

あてはまらない あまりあてはまらない どちらともいえない ややあてはまる とてもあてはまる

組	番	氏名	Compass
01	0004		
01	0009		
01	0011		
01	0016		
01	0025		
01	0031		
02	0009		
02	0010		

対象生徒の成績を見る

全組の生徒が表示されます。該当のクラス・クラスグループの生徒のみ確認したい場合は、グラフを直接クリックして生徒一覧をご確認ください。

スタディーサポート1・2年生のみ

比較対象の設定

偏差値が46～56から8以上上昇・下降した受験者と比較できます。

比較対象の追加

校内の学力層と比較する

校内順位上位20%

校内順位上位20～50%

校内順位上位50～80%

校内順位下位20%

校内の学習GTZと比較する

S層

A層

B層

C層

D層

上昇者・下降者との比較
(前回スタディーサポートから学力GTZが2段階以上の上昇/下降の変動のあった校内生徒の集計値を表示)

上昇者

下降者

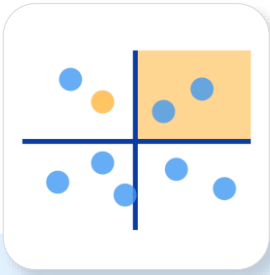
キャンセル 決定

4つの学力層と比較できます。

難関国立大、国公立ブロック大それぞれの合格レベルと比較できます。対象のスタディーサポートで、各層の大学の受験者が集計対象です。(前年度の全国データから集計)



[クラス間、クラスグループ間] は「学習状況リスト」に反映されません



進路マップで測定した「自我同一性」の分布を確認する

自我同一性

複数回の受験がある場合、今回と前回を表示できます。

「発達型」、「自我型」、「社会型」、「途上型」の4分類から選択すると対象生徒一覧を表示します。

社会性確立度

ポイント

ドットをチェックすると、対象生徒がオレンジ色でハイライトされます。

自我確立度

該当の生徒一覧が表示されます。

自我同一性

今回: 20XX年度 進路マップ 基礎力診断テスト1年3回

前回: 20XX年度 進路マップ 基礎力診断テスト1年2回

全組

選択した生徒が強調されます

発達型 76人 自我型 42人 社会型 80人 途上型 58人 解除

組	番	氏名	社会性	自我	Compass
01	0001		61.4	63.1	
03	0001		75.9	54.8	
04	0001		59.0	61.0	
05	0002		55.4	70.4	
07	0001		51.8	65.2	
07	0003		67.4	54.8	
08	0003		54.2	56.9	
09	0003		57.8	58.9	
10	0001		63.8	53.8	

自我同一性とは

「自我同一性」とは、精神分析学者エリック・エリクソンが「自分としての連続性や自分が自分であるということに確信が持てること（自我の確立）」「社会の中での位置づけが決められていること（社会性の確立）」の2つを統合した概念として提唱しているものです。進路マップでは、この「自我の確立」と「社会性の確立」の側面から「自我同一性」をとらえ、各質問項目から測定しています。

型別の指導ポイント

発達型

社会性確立度：○
自我確立度：○

相対的に「自我」「社会性」ともに平均以上の生徒です。自己表現への努力を重ねていくように指導することが重要です。

社会型

社会性確立度：○
自我確立度：▲

様々な知識・情報はありますが、自分が何をやりたいのかわからないタイプの生徒です。好きなこと、興味・関心、性格などの自己理解を深める指導が必要です。

自我型

社会性確立度：▲
自我確立度：○

やりたいことはあるが、そのために何をすればよいかかわからずにいるタイプの生徒です。希望実現のためのプロセス、希望進路や職業・学問などの内容研究、職業観についての指導が有効です。

途上型

社会性確立度：▲
自我確立度：▲

現在「自我」「社会性」ともに相対的に低い生徒ですが、今後、進路を真剣に考えていくことで「自我同一性」は変化します。自己理解や職業・学問と社会のつながり、職業観などについて考えさせることが重要です。

対象教材

進研模試 / ベネッセ総合学力テスト 大学入学共通テスト(一般枠) スタディーサポート 進路マップ 基礎力診断 実力診断 自己発見リサーチ 自己発見フォーカス
「GTEC」 学力推移調査 中学総合学力調査 プロシード 進路アドバイシステム 文理選択サポートバック 学部・学科選択サポートバック
進路サポート GPS-Academic* スタディープログラム Literas 論理言語力検定



学習と学力のバランスから特徴をつかむ

学力学習バランス

縦軸に学力、横軸に学習の到達度を取り、生徒を4つのタイプに分類します。
過去のテストとの比較から、分布の変化を確認できます。

※新課程生を受験分のみ表示します。2023年度は、スタディーサポート1年生回、2年生回のみ表示します。

教材を選択。
選択以前の
教材が表示
される

クラスグループでの一覧参照も可能 (p.55参照)

確認したい総合/コース・
科目選択をここで選択

教材を選択。選択以前の教材が表示される

確認したい総合/コース・科目選択をここで選択

クラスグループでの一覧参照も可能 (p.55参照)

下表4象限の生徒をそれぞれ一覧で表示

左上 右上
左下 右下

クラス、クラスグループを選択

生徒名をクリックすると、オレンジ点滅で、今回・過去回とも、どの位置にいたのかを確認できます

タイプ分けの軸 (青の線) の位置を設定できます。

今回

過去回

スクロールすると、過去回の確認ができます。

対象生徒の成績を見る

生徒の成績一覧を表示

学力 (到達度)	組	番	氏名	学力	学習
S1	01	0001	モリ 侑	B1	B1
S2	01	0002	モリ ジョウ	A3	C1
S3	01	0003	モリ サト	S1	B1
A1	01	0004	モリ ショウ	B1	B2
A2	01	0005	モリ ジョウ	B1	C1
A3	01	0006	モリ ジョウ	A2	C1
B1	01	0007	モリ サト	D1	
B2	01	0008	モリ ハコ	B2	
B3	01	0009	モリ キョウ	C2	
C1	01	0010	モリ ユウ	S2	
C2	01	0011	モリ ユウ	B1	
C3	01	0012	モリ ユウ	C2	
D1	01	0013	モリ ユウ	S3	B3
D2	01	0014	モリ ユウ	B1	C2
D3	01	0015	モリ ユウ	B1	B2
	01	0016	モリ ユウ	C1	B1
	01	0017	モリ ユウ	A2	B1

ポイント

注意が必要な回答をしている生徒の顔ぶれを確認

「出力」をクリックすると、表示中の生徒一覧をCSVファイルに出力できます。(手順はp.62参照)

アイコンをクリックすると、Compassで成績や志望校を詳しく確認できます。

- 対象教材
- 進研模試 / ベネッセ総合学力テスト
 - 大学入学共通テスト (マークシート)
 - スタディーサポート
 - 進路マップ
 - 基礎力診断
 - 実力診断
 - 自己発見リサーチ
 - 自己発見フォーカス
 - [GTEC]
 - 学力推移調査
 - 中学総合学力調査
 - プロシード
 - 進路アドバイスシステム
 - 文理選択サポートバック
 - 学部・学科選択サポートバック
 - 進路サポート
 - GPS-Academic®
 - スタディープログラム
 - Literas 論理言語力検定

※ 2022年度はスタディーサポートの1年生回のみが対象です。
※ 2023年度はスタディーサポートの1年生回、2年生回のみが対象です。

「学力の到達度」と「学習の到達度」から生徒のタイプを見る

タイプ
1 学習習慣の定着を促したい生徒学力 ◎
学習 ▲

学力の結果は良好ですが、実はその学年・時期にふさわしい学習習慣が身につけていないため、今後、成績が急降下する可能性が高い生徒です。早急に学習習慣を見直すようアドバイスします。

タイプ
2 スモールステップの目標を提示したい生徒学力 ▲
学習 ▲

学習に対する意識や学習方法を改めないと、成績不振が続く可能性が高い生徒です。できることから始められるよう小さな目標をアドバイスします。

タイプ
3 ほめる生徒学力 ◎
学習 ◎

しっかりとした学習スタイルが好成績に現れている理想的なタイプです。油断することなく現在のペースをこのまま維持するようにアドバイスします。

タイプ
4 勉強しているのに伸び悩んでいる生徒学力 ▲
学習 ◎

その学年にふさわしい学習習慣は身につけているため、学習方法を見直して改善するなど、もうひと頑張りすれば成績が伸びる生徒です。弱点分野の克服に的を絞って復習するようアドバイスします。

受験生徒一覧

…… 対象の募集単位を受験した生徒を一覧表示します。

校内入試結果分析



対象の募集単位を受験した生徒の一覧を確認する

対象の募集単位を受験した生徒について、その他受験校を含めた合否状況について確認することができます。

受験校: テスト大 経済 経済 前 (一般/国立大学) 受験生徒一覧

出力名	Compass	受験校 1		受験校 2		受験校 3
		募集単位 (名称)	合否	募集単位 (名称)	合否	募集単位 (名
		テスト大 経済 経済 前	不合格	××大 ×× ××	不合格	
		テスト大 経済 経済 前	不合格	△△大 △△ △△	合格	
		テスト大 経済 経済 前	合格	□□大 □□ □□	出願のみ	
		〇〇大 〇〇 〇〇	不合格	テスト大 経済 経済 前	合格	
		テスト大 経済 経済 前	合格	××大 ×× ××	合格	

閉じる ↓ CSV出力

ポイント

Compassに遷移し、対象生徒の詳細を確認することができます

合否度数分布

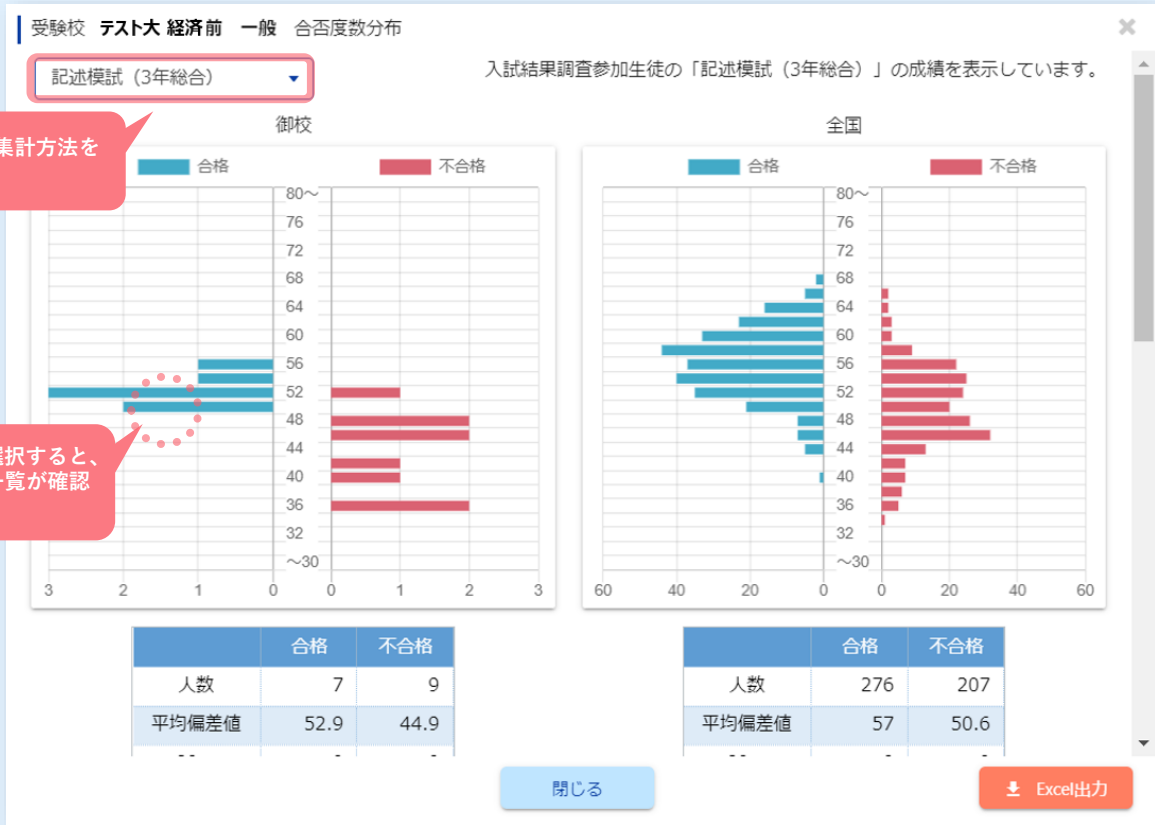
…… 校内と全国の合否を表示します。

校内入試結果分析

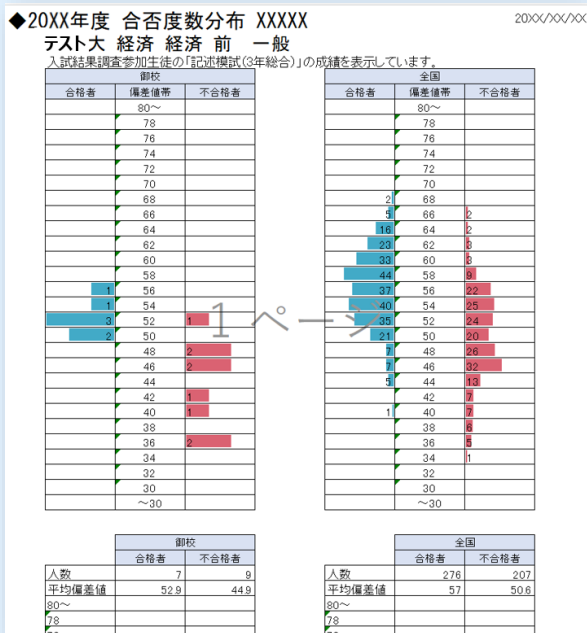


対象の募集単位の校内と全国の合否度数分布を確認する

対象の募集単位において、校内と全国の合否別の度数分布グラフ、表を複数の集計方法からご確認いただけます。



出カイメージ



併願受験結果

…… 併願した受験結果を表示します。

校内入試結果分析



対象の募集単位の校内と全国の合否度数分布を確認する

対象の募集単位を受験した生徒について、併願校とその合格率を表示します。

受験校：テスト大 経済 経済 一般 校内併願受験結果

入試結果調査参加生徒の「記述模試（3年総合）」の成績を表示しています。

国公立大 併願大学	併願先合格率	合計		不合格：合格		不合格：不合格	
		併願者数	偏差値平均	併願者数	偏差値平均	併願者数	偏差値平均
〇〇大 経済 経済 前	100%	4人	50.4	0人			
△△大 経済 経済 前	100%	2人	45	2人	45		
××大 経済 経済 後	100%	1人	52.5	0人		0人	

ポイント
「対象の募集単位の合否：併願代の合否」毎に併願者数、偏差値平均が表示されます。

私立～その他 併願大学	併願先合格率	合計		不合格：合格		不合格：不合格		合格 併願者数
		併願者数	偏差値平均	併願者数	偏差値平均	併願者数	偏差値平均	
◇◇大 経済 経済 一般	46.7%	15人	47.5	0人		6人	45.8	
▲▲大 経済 経済 一般	45.5%	11人	50.9	0人		2人	47.4	
□□大 経済 経済 一般	80%	10人	48	2人	47.7	2人	47.7	

閉じる Excel出力

出力イメージ

◆20XX年度 併願受験結果 XXXXX

受験校：テスト大 経済 経済 一般

入試結果調査参加生徒の「記述模試（3年総合）」の成績を表示しています。

国公立 併願大学	併願先 合格率	合計		不合格：合格		不合格：不合格	
		併願者数	偏差値平均	併願者数	偏差値平均	併願者数	偏差値平均
〇〇大 経済 経済 前	100%	4人	50.4	0人		0人	
△△大 経済 経済 前	100%	2人	45	2人	45	0人	
××大 経済 経済 後	100%	1人	52.5	0人		0人	

1ページ

私立～その他 併願大学	併願先 合格率	合計		不合格：合格		不合格：不合格		不合格：合格	
		併願者数	偏差値平均	併願者数	偏差値平均	併願者数	偏差値平均	併願者数	偏差値平均
◇◇大 経済 経済 一般	46.7%	15人	47.5	0人		6人	45.8	7人	49.5
▲▲大 経済 経済 一般	45.5%	11人	50.9	0人		2人	47.4	5人	52
□□大 経済 経済 一般	80%	10人	48	2人	47.7	6人	48.1	0人	51.4
〇〇大 経済 経済 一般	77.8%	9人	52.3	0人		2人	46	7人	54.1
◇◇大 経済 経済 一般	100%	8人	48.3	4人	48.7	0人	4人	47.9	0人
▲▲大 経済 経済 一般	50%	4人	47.7	2人	47.7	0人	0人	2人	47.7
□□大 経済 経済 一般	100%	4人	52.8	2人	53.8	0人	2人	51.4	0人
〇〇大 経済 経済 一般	100%	2人	51.7	0人		0人	2人	51.7	0人
◇◇大 経済 経済 一般	100%	2人	59.7	0人		0人	2人	59.7	0人
▲▲大 経済 経済 一般	100%	2人	46.5	0人		0人	2人	46.5	0人



全国・校内の合格者・不合格者の成績推移を確認する

受験校別成績推移

過去3年分の入試結果調査の集計データを表示します。生徒が受験した大学・学部・学科毎に全国、校内の成績推移がグラフで確認可能です。入試結果調査にご協力いただいていない場合、データは表示されませんのでご注意ください。

受験校別成績推移

20XX年度 入試結果調査 国数英総合 対象募集単位 テスト大

受験者数 合格者 14人 不合格者 11人

指標 全国偏差値 得点率 学習到達ゾーン

対象科目・コースを選択 大学・学部・学科を選択 全国偏差値、得点率、学習到達ゾーンから指標を選択

受験生一覧 (クリックすると折りたためます)

出力名	Compass	合否	受験校	1年1月記述	2年7月記述	2年11月記述	2年1月記述
先置0001		不合格	テスト大 経済 総	57	71.9	61.4	
		不合格	テスト大 経済 経済	43.4	48.9	67.9	
			経済 経済 前	47.5	73.6	74.8	51.5
			法 法 前	40.4	53	40.4	33
				49.7	33.4	28.4	68.4

受験生を隠すことで、個人情報のないグラフのみ表示することができます。生徒の面談等でご活用いただけます。

生徒をチェックすると、グラフに対象生徒の成績推移を表示できます。(20名まで選択可)

成績推移 (クリックすると折りたためます)

■ 偏差値 (全国) 上限
 ● 偏差値 (全国) 平均
 ◆ 偏差値 (全国) 下限
 ▲ 偏差値 (校内) 上限
 × 偏差値 (校内) 平均
 * 偏差値 (校内) 下限

選択中の大学を受験した生徒一覧

全国および校内の偏差値

過去に受験した教材 (進研模試 / ベネッセ総合学力テスト + 大学入学共通テスト)

最新回

生徒の受験した大学のリストから選択、または大学名を検索して、大学・学部・学科の好きな範囲から選択できます。



※Benesse High School Onlineで「アンマッチ修正」を実施した場合、本画面への反映は翌日となりますのでご注意ください

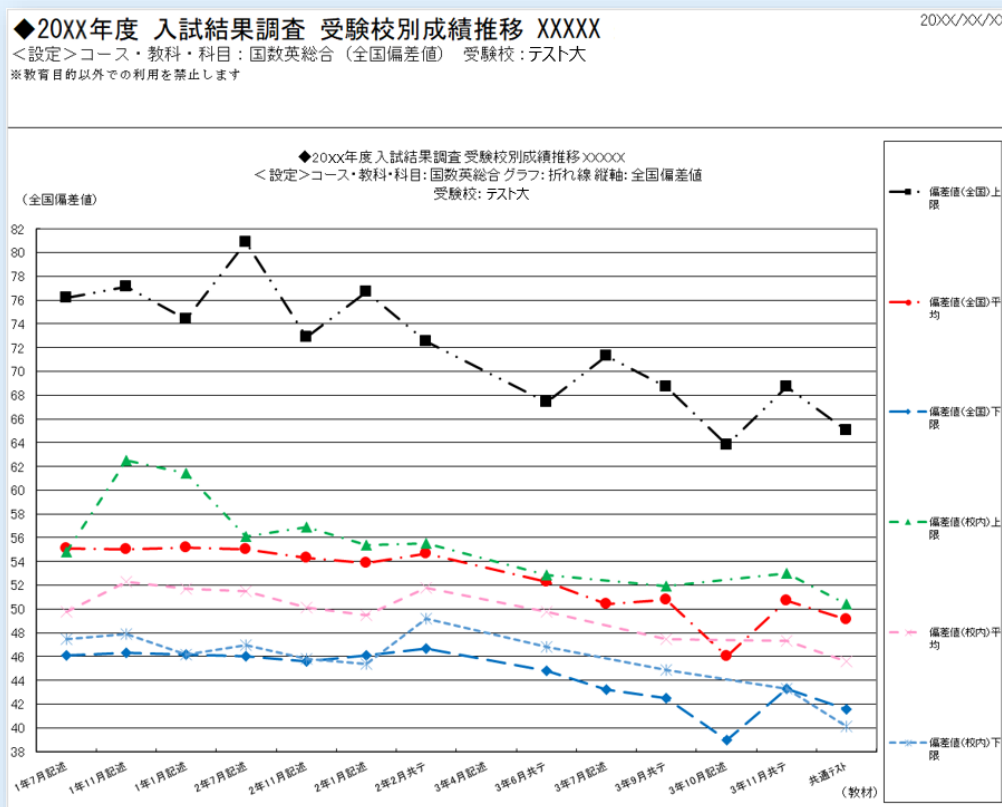
対象教材

- 進研模試 / ベネッセ総合学力テスト
- 大学入学共通テスト(一般枠)
- スタディーサポート
- 進路マップ
- 基礎力診断
- 実力診断
- 自己発見リサーチ
- 自己発見フォーカス
- [GTEC]
- 学力推移調査
- 中学総合学力調査
- プロシード
- 進路アドバイシステム
- 文理選択サポートバック
- 学部・学科選択サポートバック
- 進路サポート
- GPS-Academic*
- スタディープログラム
- Literas 論理言語力検定

※ 対象教材は、入試結果調査と関連して成績が確認できる教材になります



受験校別成績推移画面にてグラフ表示した大学・学部・学科における成績推移グラフが出力できます。



※生徒一覧は出力されませんのでご注意ください。

※偏差値(全国)推移につきまして

偏差値(全国)推移の上限・平均・下限は、該当募集単位の合格者の各模試回における偏差値を集計して算出した値であり、一人の生徒の推移を表しているわけではありません。

また、偏差値(全国)下限については、入試結果調査をご提出いただく際の誤記入(不合格を合格と誤って記載するなど)に起因する値の混入を防ぐため、合格者度数分布の下位10%未満を分析対象外とした上で算出しています。なお、この措置を講じている対象は偏差値(全国)下限のみで、偏差値(校内)下限はその対象としていません。その為、募集単位によっては、校内の合格者偏差値推移が偏差値(全国)下限を下回る場合があります。偏差値(全国)下限は、志望大への最低目標ラインとしてご活用いただく重要な指導指標であるため、上記の対応をさせていただいております。何卒ご了承ください。



受験/受検結果をCSVファイルでダウンロードする

データ出力

様々なデータをファイルで出力できる機能です。

教材を選択

データ出力 ⓘ

20XX年度 第3回^ハ社^レ・駿台共通7月模試11月 変更

生徒一覧 成績概況 平均点偏差値推移 志望校概況 度数分布 分野成績 クロス分析 小問別結果 志望動向

※クラスの生徒の受験結果を一覧で確認する

- 成績一覧 成績をコース・教科別に出力します。
- 分野成績 教科ごとの成績を分野(診断項目)別に出力します。
- 小問別成績 小問別の得点を出力します。科目を選択してください。
- 志望校 記入された志望校の情報を出力します。模試回により、出力される判定が異なります。出力有無と用いている判定は、[こちら](#)を参照ください。
- 学力要素 各科目を知識・技能・思考力・判断力・表現力に分解して採点した結果を出力します。
- 成績・志望校一覧 成績一覧と志望校を合わせた結果を出力します。

その教材で出力できる項目を表示

対象
教材

進研模試 / ベネッセ総合学力テスト 大学入学共通テスト(ゲ-ネット) スタディーサポート 進路マップ 基礎力診断 実力診断 自己発見リサーチ 自己発見フォーカス
「GTEC」 学力推移調査 中学総合学力調査 プロシード 進路アドバイシステム 文理選択サポートバック 学部・学科選択サポートバック
進路サポート GPS-Academic® スタディープログラム Literas 論理言語力検定

[データ出力] の出力手順



出力したデータには個人情報が含まれますので、お取り扱いにはご注意ください。

1 教材を選択

2 出力したい項目を選択

平均点偏差値推移、度数分布、分野成績、小問別結果で進研模試を選択している場合のみ

複数の科目を1つのExcelファイルに自動でまとめられる [1ファイル出力] ボタンが選択できます。

詳しくはp.63またはp.65

生徒名を含むデータの場合のみ

ダウンロード後のファイルを開くためのパスワードの設定が必要です。任意のパスワードを設定してください。

3 デスクトップなど任意の場所を指定し、ファイルを保存

保存の手順はお使いのブラウザによって異なります。



〇〇一覧20XXXXX
XXXXXXXXXX.zip

4 3で保存したファイルをダブルクリックで開く

出力ファイルは「項目名（「成績一覧」など）＋出力年月日時（数字17桁）」という名前の圧縮形式ファイル（.zip）で保存されます。

生徒名を含むファイルを利用する場合は、2で設定したパスワードを入力しないと開けません。

出力した内容がExcel等で表示されます。

年度	教材タイプ	教材名称	学科コード	高3学科	BenelD	高3組	高3番年氏名	文理区分	生年月日	性別	5-8文	5-8文	5-8文	5-8文	5-8文
2020	2	20XX年度 XXXXX	特進	SXXXXXX	6	1		1	223	2	0 D3	23.2	21.9	399	
2020	2	20XX年度 XXXXX	特進	SXXXXXX	6	2		2	209	2					
2020	2	20XX年度 XXXXX	特進	SXXXXXX	6	3		1	219	2	60 D3	26.8	25.9	394	
2020	2	20XX年度 XXXXX	特進	SXXXXXX	6	4		2	920	2					
2020	2	20XX年度 XXXXX	特進	SXXXXXX	6	5		1	619	2	140 D2	31.5	31.1	387	
2020	2	20XX年度 XXXXX	特進	SXXXXXX	6	6		2	1011	2					
2020	2	20XX年度 XXXXX	特進	SXXXXXX	6	7		1	1012	2	157 D2	32.5	32.2	379	
2020	2	20XX年度 XXXXX	特進	SXXXXXX	6	8		2	106	2					
2020	2	20XX年度 XXXXX	特進	SXXXXXX	6	9		1	914	2	256 C3	38.4	38.7	344	
2020	2	20XX年度 XXXXX	特進	SXXXXXX	6	10		2	1116	2					
2020	2	20XX年度 XXXXX	特進	SXXXXXX	6	11		1	218	2	227 D1	36.7	36.8	350	

以上で出力は完了です。

FINE SYSTEM 全体で
共通の設定・手順について

各種設定

-
- クラスグループ間：クラスグループの設定
 - 学校間：比較対象グループの設定
 - 対象生徒一覧の出力
 - Excel複数科目一括出力（平均点偏差値推移、度数分布、分野成績、小問別結果）
 - 志望校概況のExcel出力
 - 画面印刷
-

クラスグループ間：クラスグループの設定

対象機能

- 学習概況
- 度数分布
- 分野成績



対象の各機能において、[クラスグループ間] で比較する対象グループを設定する手順です。

文系・理系などの「複数クラスの全員が所属するグループ」のほか、部活動など「複数クラスの一部の生徒だけが所属するグループ」を作成することができます。

クラス全員が所属するグループ例

国立文系

1組
全員

2組
全員

国立理系

3組
全員

4組
全員

一部の生徒だけが所属するグループ例

野球部

1組
Aさん

2組
Bさん

テニス部

1組
Xさん

2組
Zさん

1 [クラスグループ間] をクリック

2 [クラスグループの設定] をクリック

3 グループを作成する年度・学年を選択

すでに設定されているグループがある場合は一覧表示されます。
既存のグループを編集後、別名で保存して新しいグループを作成することもできます。

グループを削除・編集・共有できます。

4 [グループを新規作成] をクリック

5 グループに含めたい生徒がいる学科・組を選択

クラス全員が所属するグループの場合

[クラス全員を追加] をクリックすると、そのクラスの全員をグループに含められます。グループにまとめた組すべてに対して作業を繰り返します。

一部の生徒だけが所属するグループの場合

生徒一覧(左)から対象の生徒を選択し、[>>] をクリックして「グループに含める生徒」欄(右)に追加。グループにまとめた生徒すべてに対して作業を繰り返します。

6 [次へ] をクリック



7 グループ名を入力



8 [このデバイスに保存] [FINEに保存] または [FINEに保存 (共有)] をクリック

次回以降も同じグループを利用する場合は [FINEに保存] または [FINEに保存 (共有)] をおすすめします。
 [このデバイスに保存] で保存した場合、ブラウザのキャッシュ削除などでグループが削除されます。
 また [FINEに保存 (共有)] の場合は他の先生にも同じグループ設定が公開されます。校内でのグループ設定活用にご利用ください。

▼ [このデバイスに保存] を選択した場合

[デバイスに保存したグループから選択] に一覧表示されます。



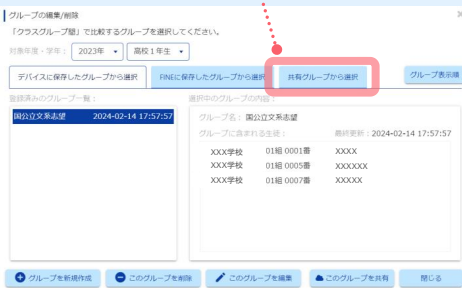
▼ [FINEに保存] を選択した場合

[FINEに保存したグループから選択] に一覧表示されます。



▼ [FINEに保存 (共有)] を選択した場合

[共有グループから選択] に一覧表示されます。



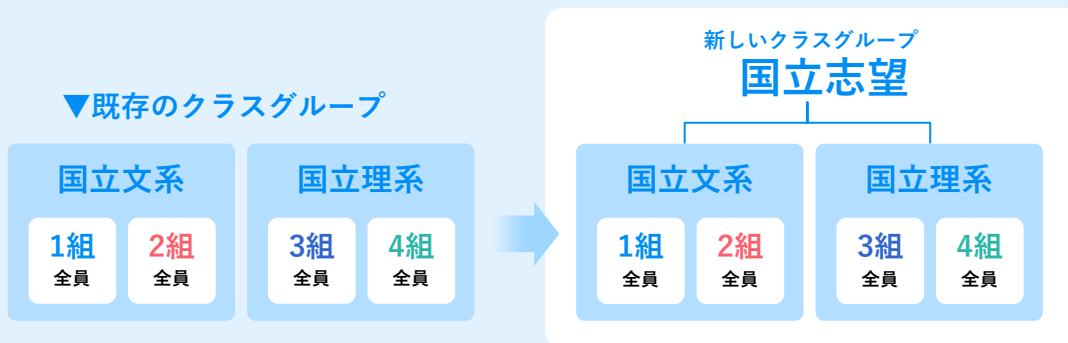
設定したグループがグラフに表示されます。
 すでに設定されているグループがすべて表示されます。



以上で設定は完了です。

既存のグループを利用して新しいグループを作成する

すでに作成した複数のクラスグループをまとめて、さらに大きなクラスグループを作成できます。
例えば、あらかじめ作成しておいた2つのクラスグループ「国立文系」と「国立理系」をまとめて、「国立志望」というグループを作ることができます。



1 [クラスグループ間] をクリック

2 [クラスグループの設定] をクリック

3 グループを作成する年度・学年を選択

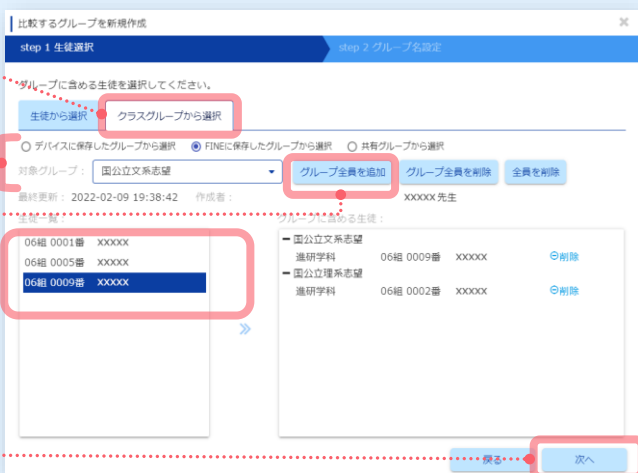
4 [グループを新規作成] をクリック

5 [クラスグループから選択] をクリック

6 任意のクラスグループを表示

7 [グループ全員を追加] または個別に生徒を選択

8 [次へ] をクリック



9 グループ名を入力

10 [このデバイスに保存] [FINEに保存] または [FINEに保存 (共有)] をクリック

次回以降も同じグループを利用する場合は [FINEに保存] または [FINEに保存 (共有)] をおすすめします。
 [このデバイスに保存] で保存した場合、ブラウザのキャッシュ削除などでグループが削除されます。
 また [FINEに保存 (共有)] の場合は他の先生にも同じグループ設定が公開されます。校内でのグループ設定活用にご利用ください。

▼ [このデバイスに保存] を選択した場合

[デバイスに保存したグループから選択] に一覧表示されます。

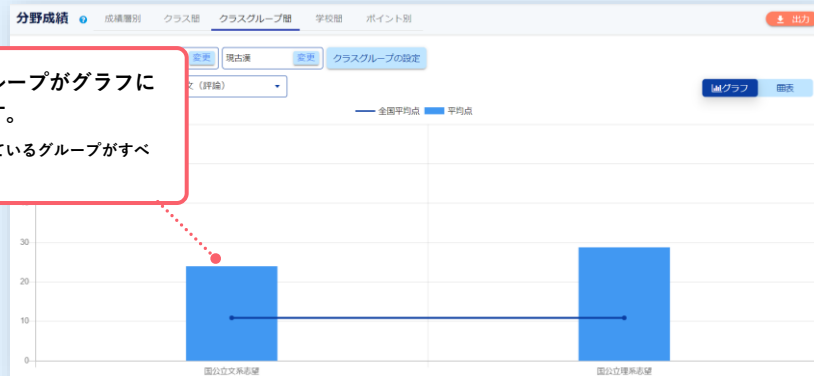
▼ [FINEに保存] を選択した場合

[FINEに保存したグループから選択] に一覧表示されます。

▼ [FINEに保存 (共有)] を選択した場合

[共有グループから選択] に一覧表示されます。

設定したグループがグラフに表示されます。
 すでに設定されているグループがすべて表示されます。



以上で設定は完了です。

既存のグループ名を編集する

クラスグループの編集/削除画面で、名前を編集したいクラスグループを選択して「このグループを編集」をクリックすると、名称を変更できます。

1 任意のグループ名を選択

2 「このグループを編集」をクリックして、「別名で保存」を押してグループ名を編集して保存

グループの編集/削除
「クラスグループ間」で比較するグループを選択してください。
対象年度・学年： 2023年 高校1年生
デバイスに保存したグループから選択 FINEに保存したグループから選択 共有グループから選択 グループ表示順
登録済みのグループ一覧： 国公立文系志望 2024-02-14 17:57:57
選択中のグループの内容：
グループ名： 国公立文系志望
グループに含まれる生徒： 最終更新：2024-02-14 17:57:57
xxx学校 01組 0001番 xxxx
xxx学校 01組 0005番 xxxxxx
xxx学校 01組 0007番 xxxxxx
+ グループを新規作成 - このグループを削除 このグループを編集 このグループを共有 閉じる

以上で設定は完了です。

学校間：比較対象グループの設定

対象機能

- 平均点偏差値推移
- 学習概況
- 度数分布
- 分野成績



対象の各機能において、[学校間] で比較する対象を設定する手順です。
ほかの学校だけでなく、全国やブロック（東北、近畿など）、都道府県計を比較対象に選択できます。

▼教材によって比較できる対象が異なります。

	教材	全国	ブロック	都道府県	ほかの学校
平均点偏差値推移	進研模試／ベネッセ総合学力テスト	●	●	●	●
	スタディーサポート	●	—	●	—
学習概況	進路マップ	●	—	—	—
	学力推移調査	●	—	●	—
	進研模試／ベネッセ総合学力テスト	●	●	●	●
度数分布	大学入学共通テスト（データネット）	●	●	●	—
	スタディーサポート	●	—	●	—
	進路マップ 基礎力診断テスト	●	—	●	—
	実力診断テスト	●	—	●	●
	学力推移調査（第1回は、全国集計後）	●	—	●	●
	中学総合学力調査	—	—	—	●
	プロシード	●	●	●	●
分野成績	進研模試／ベネッセ総合学力テスト	●	●	●	●
	スタディーサポート	●	—	●	—
	進路マップ 基礎力診断テスト	●	—	●	—
	実力診断テスト	●	—	●	●
	学力推移調査	●	—	●	●
	中学総合学力調査	—	—	—	●
プロシード	●	●	●	●	

1 歯車アイコンをクリックし、「比較対象設定」をクリック



すでに設定されているグループがある場合は一覧表示されます。

グループを削除・編集できます。

2 「グループを新規作成」をクリック



3 「全国・県・ブロックから選択する」または「学校から検索する」をクリック

全国・県・ブロックから選択する場合

「全国・県・ブロックから選択する」をクリックすると、「検索結果」欄に選択できる項目の一覧が表示されます。

学校から検索する場合

「学校から検索する」をクリックし、比較したい学校のコードを入力して「検索」をクリックすると、「検索結果」欄に検索結果が表示されます。

学校コードは「参加校コード一覧」でご確認ください。
※ 塾・予備校と比較することはできません。また、塾・予備校ではほかの学校と比較することができません。

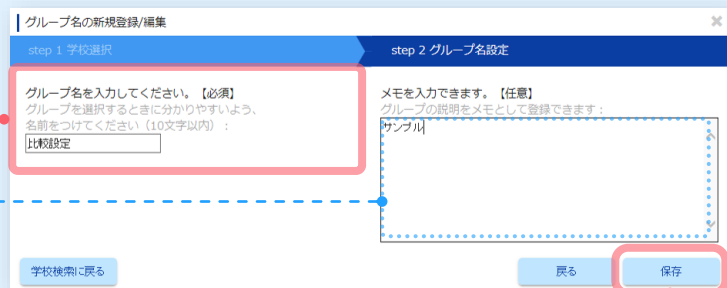
4 「検索結果」欄から比較したい対象を選択



5 作業を繰り返し、グループにまとめたい対象をすべて選択したら、「次へ」をクリック

6 グループ名を入力

必要に応じてメモを入力しておくと、グループを管理するときに便利です。



7 「保存」をクリック

以上で設定は完了です。



🔒 校内のご指導の目的以外にはご利用にならないようご注意ください。

対象生徒一覧の出力

対象機能

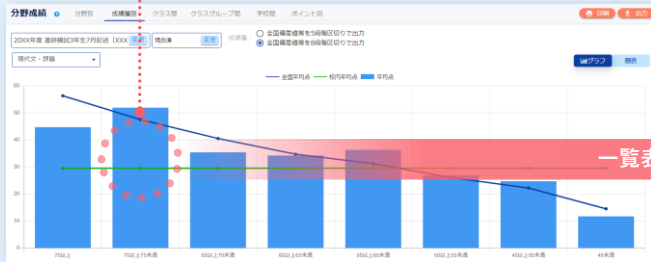
「対象生徒一覧」が表示される、すべての画面に共通

FINE SYSTEMのほとんどの画面について、グラフをクリックすると、その部分に含まれる生徒の一覧「対象生徒一覧」が表示されます。「対象生徒一覧」は、下記の手順で出力することができます。



🔒 出力したデータには個人情報が含まれますので、お取り扱いにはご注意ください。

1 グラフの任意のエリアをクリック



そのグラフに含まれる生徒の一覧が表示されます。

学年	学号	氏名	1学期成績	2学期成績	3学期成績	学年平均	学年順位
06	17	佐藤 太郎	42.0	42.1	42.8	42.7	
06	18	佐藤 太郎	42.9	42.9	42.4	42.9	
06	21	佐藤 太郎	42.6	42.6	43	42.5	
06	23	佐藤 太郎	42.1	42.1	41.7	42.1	
06	25	佐藤 太郎	42.8	42.7	42.7	42.8	
06	27	佐藤 太郎	42.8	42.7	42.2	42.8	
06	29	佐藤 太郎	46.3	46.2	45.5	46.7	
06	34	佐藤 太郎	47.5	47.4	47.2	47.6	
06	35	佐藤 太郎	46.8	46.7	46.5	46.8	
06	35	佐藤 太郎	47.2	47.1	46.6	46.5	

2 表示された「対象生徒一覧」の「CSV出力」をクリック

3 ダウンロード後のファイルを開くための任意のパスワードを設定

ダウンロード

ダウンロードファイルのパスワードを入力してください。
生徒の成績データが含まれますので、ファイル保護のためにパスワードが必要です。
推測されにくい任意のパスワードを入力してください。

パスワード:

キャンセル

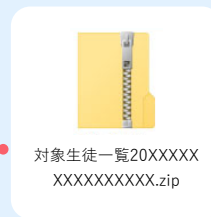
4 「決定」をクリック

5 デスクトップなど任意の場所を指定し、ファイルを保存

保存の手順はお使いのブラウザによって異なります。

6 5で保存したファイルをダブルクリックで開く

出力ファイルは「対象生徒一覧+出力年月日時(数字17桁)」という名前の自己解凍形式ファイル(.zip)で保存されます。
このファイルは3で設定したパスワードを入力しないと開けません。



7 3で設定したパスワードを入力

パスワードの入力

ファイル'対象生徒一覧20XXXXXXXXXXXXXXXXXXXX'はパスワードで保護されています。パスワードを入力してください。

パスワード(P):

OK

出力した内容がExcel等で表示されます。

年度	教材タイプ	教材名称	学科コード	学号	BenID	高3期	高3番	氏名	文庫区分	年月日性別	5-8文	5-8文	5-8文	5-8文	5-8文
2020	2	20XX年度 XXXXX	特進	S000000	6	1	1	223	2	0 D3					399
2020	2	20XX年度 XXXXX	特進	S000000	6	2	2	209	2						
2020	2	20XX年度 XXXXX	特進	S000000	6	3	3	219	2	60 D3	26.8	25.9	304		
2020	2	20XX年度 XXXXX	特進	S000000	6	4	4	400	2						
2020	2	20XX年度 XXXXX	特進	S000000	6	5	5	619	2	140 D2	31.5	31.1	387		
2020	2	20XX年度 XXXXX	特進	S000000	6	6	6	1011	2						
2020	2	20XX年度 XXXXX	特進	S000000	6	7	7	1012	2	157 D2	32.5	32.2	379		
2020	2	20XX年度 XXXXX	特進	S000000	6	8	8	2	106	2					
2020	2	20XX年度 XXXXX	特進	S000000	6	9	9	914	2	254 C3	38.4	38.7	344		

以上で出力は完了です。

Excel複数科目一括出力

平均点偏差値推移
・ 度数分布

対象機能

- 平均点偏差値推移
- 度数分布



任意の項目を組み合わせて出力できます。

1 [出力] をクリック



2 [設定しなおす] をクリック

表示中の内容出力する場合は、[そのまま出力] をクリック



3 任意の項目を選択して [この内容で出力] をクリック

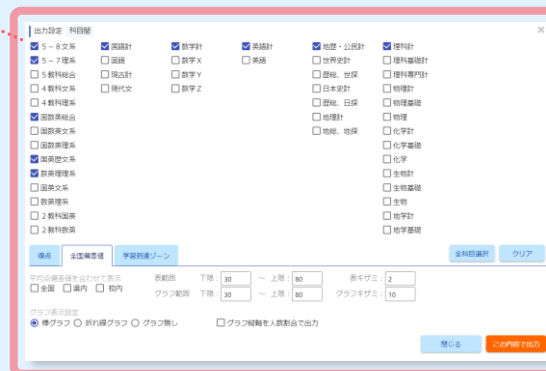
出力するコース・科目、軸やキザミを自由に選択できます。

※教材等によって選択できる項目は異なります。

進研模試の場合のみ

複数の科目を1つのExcelファイルに自動でまとめられる [1ファイル出力] ボタンが選択できます。

→詳しくは次ページ



選択した内容は、まとめて1つの自己解凍形式ファイル (.zip) で出力されます。

▼ダウンロードしたzipファイル



ダブルクリックで解凍

▼解凍したzipファイル (例)

- 度数分布_5 - 7 理系_20190405124108
- 度数分布_5 - 8 文系_20190405124108
- 度数分布_英語計_20190405124108
- 度数分布_国英歴史文系_20190405124108
- 度数分布_国語計_20190405124108
- 度数分布_国数英総合_20190405124108
- 度数分布_数英理理系_20190405124108
- 度数分布_数学計_20190405124108
- 度数分布_地歴・公民計_20190405124108
- 度数分布_理科計_20190405124108

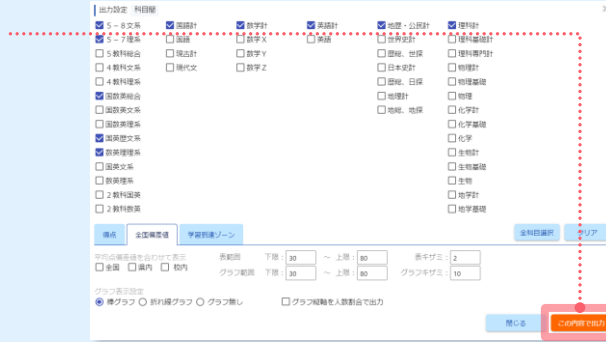
以上で出力は完了です。

Excel複数科目一括出力…進研模試の場合のみ

出力時に [1ファイル出力] を選択すると、複数の科目を1つのExcelファイルにまとめたデータを出力できます。

1 科目を設定し、[1ファイル出力] をクリック

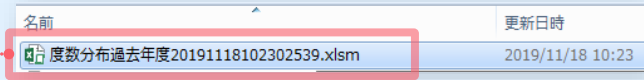
※複数科目をまとめる機能のため、「科目間」の場合は [1ファイル出力] ボタンは表示されません。



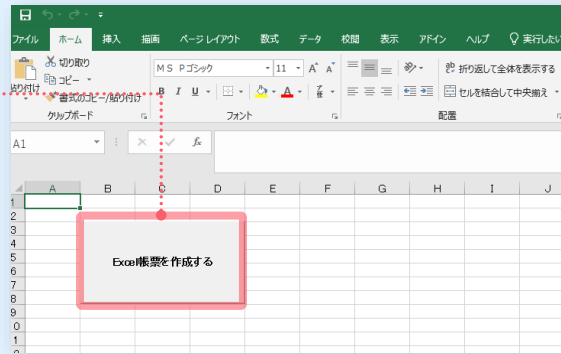
2 任意の場所を選択して、ファイルをダウンロード

保存の手順はお使いのブラウザによって異なります。

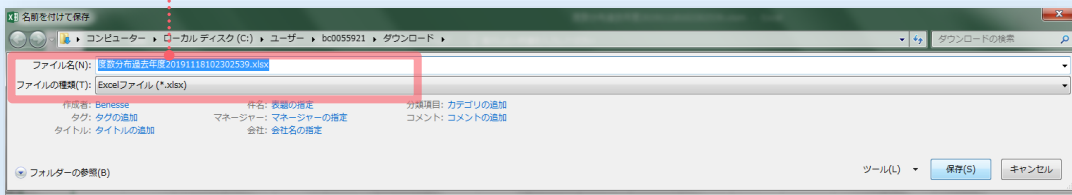
3 出力されたファイルをクリック



4 [Excel帳票を作成する] をクリック



5 任意の保存場所を選択し、保存



複数科目が1つにまとまったExcelが表示されます。

年度	2020		2021		2022		2023		2024	
	平均	偏差	平均	偏差	平均	偏差	平均	偏差	平均	偏差
国英総合	49.1	11	49.1	11	49.1	11	49.1	11	49.1	11
国英歴史	49.1	11	49.1	11	49.1	11	49.1	11	49.1	11
数英理理系	49.1	11	49.1	11	49.1	11	49.1	11	49.1	11

Excel複数科目一括出力（分野成績）

対象機能

● 分野成績



任意の項目を組み合わせて出力できます。

1 [出力] をクリック



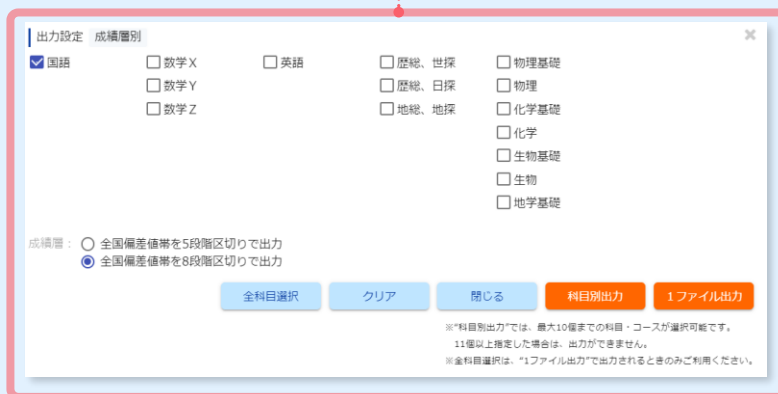
2 任意の項目を選択して [この内容で出力] をクリック

出力するコース・科目、成績層やグループを自由に選択できます。

※教材等によって選択できる項目は異なります。

進研模試の場合のみ

複数の科目を1つのExcelファイルに自動でまとめられる [1ファイル出力] ボタンが選択できます。
詳しくは次ページ



選択した内容は、まとめて1つの自己解凍形式ファイル (.zip) で出力されます。

▼ダウンロードしたzipファイル



ダブルクリックで解凍

▼解凍したzipファイル（例）

- 分野成績_英語・リス_20190415122907
- 分野成績_英語・筆記_20190415122907
- 分野成績_化学_20190415122907
- 分野成績_国語_20190415122907
- 分野成績_数学 I・A_20190415122907

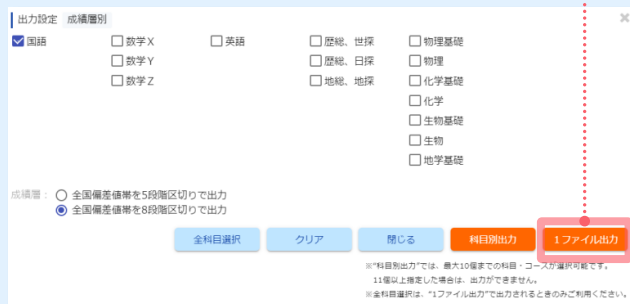
以上で出力は完了です。

Excel複数科目一括出力…進研模試の場合のみ

出力時に [1ファイル出力] を選択すると、複数の科目を1つのExcelファイルにまとめたデータを出力できます。

1 科目を設定し、[1ファイル出力] をクリック

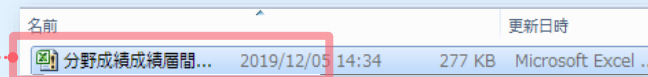
※複数科目をまとめる機能のため、「科目間」の場合は [1ファイル出力] ボタンは表示されません。



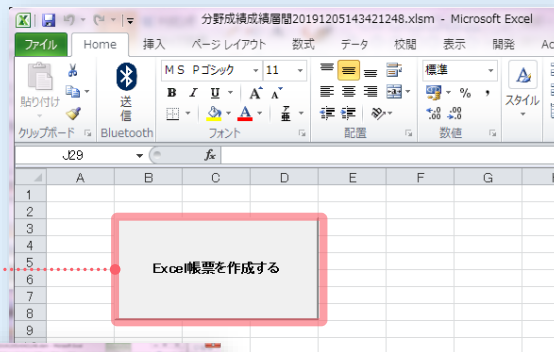
2 任意の場所を選択して、ファイルをダウンロード

保存の手順はお使いのブラウザによって異なります。

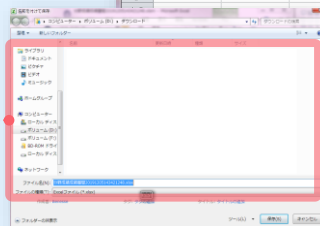
3 出力されたファイルをクリック



4 [Excel帳票を作成する] をクリック



5 任意の保存場所を選択し、保存



複数科目が1つにまとまったExcelが表示されます。

◆20XX年度 進研模試 3年生 4月記述 分野成績 成績層間										
<設定>科目：国語										
大問No	分野	満点	出力項目	75以上	70以上75未満	65以上70未満	60以上65未満	55以上60未満	50以上55未満	50未満
6	000001	現代文・評論	60	平均点	57.8	46.8	38.2	32.8		
7				得点率	97.8	78.3	65.3	54.7		
8				受験人数	56	121	229	284		
9				合格率	100.0	100.0	100.0	100.0		
10	000002	現代文・小説	40	平均点	36.5	32.2	26.6	23.8		
11				得点率	96.3	80.5	66.5	59.5		
12				受験人数	56	121	229	284		
13				合格率	100.0	100.0	100.0	100.0		
14	000003	古文	60	平均点	58.9	49.4	43.9	32.0		
15				得点率	98.2	82.3	73.2	53.3		
16				受験人数	58	121	229	284		
17				合格率	100.0	100.0	100.0	100.0		
18	000004	漢文	40	平均点	38.8	29.5	26.1	20.4		
19				得点率	97.0	73.8	65.3	51.0		
20				受験人数	48	106	200	243		
21				合格率	85.7	87.6	87.3	85.6		
22	000005	現代文・評論	40	平均点	40.0	28.3	20.9	18.3		
23				得点率	100.0	70.8	52.3	47.3		
24				受験人数	18	15	29	41		
25				合格率	14.3	13.4	12.7	14.1		

志望校概況のExcel出力

対象機能

● 志望校概況



「志望校概況」は、表示中の項目をそのまま出力できるほか、任意の項目のみを組み合わせ出力したり、合算志望者や受験志望者数などを昨年のデータと比較できる「概況形式」を出力できます。

▶ 任意の項目のみ出力する…このページ下記手順を参照

▶ 「概況形式」を出力する…次ページを参照

任意の項目のみ出力する

出力時に「設定しなおす」を選択すると任意の設置区分や学部系統などに絞ってデータを出力できます。

1 「出力」をクリック

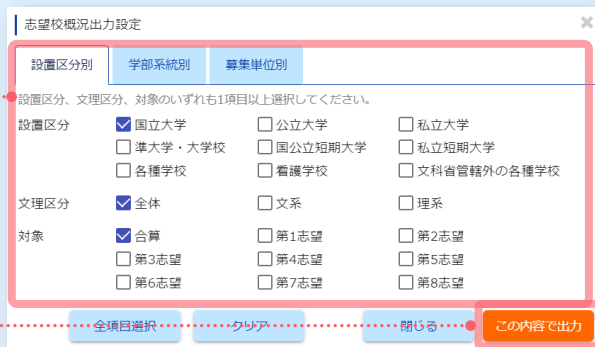
2 「設定しなおす」をクリック

表示中の内容を出力する場合は、「そのまま出力」をクリック



3 設置区分など任意の項目を設定

4 「この内容で出力」をクリック



選択した項目ごとにシートを分けて出力されます。

◆20xx年度 進研模試3年生4月記述 xxxxx テスト学園 20xx/xx/xx

※「合算志望」選択時の大学ごとの志望者数は延べ人数です。
例) AさんがB大学経済学部と法学部を志望大に記した場合、B大学の数値カウントは実人数の1とのカウントはせず、延べ人数となる2としてカウントされます。

■学部系統別内訳(合算)		■大学別内訳(合算、社会学、全体)						
希望進路	志望人数 回答(%)	志望校	志望人数 回答(%)	A判定	B判定	C判定	D判定	E判定
人文科学	154 9.9%	3000大	11 17.7%	2	4	1	0	0
語学	78 5.0%	30000大	7 11.3%	0	0	0	3	2
法学	50 3.2%	30000大	5 8.1%	0	0	0	0	3
経済・経営・商学	129 8.3%	3000大	4 6.5%	0	0	1	0	1
社会学	62 4.0%	30000大	4 6.5%	1	2	0	0	0
国際関係学	26 1.7%	30000大	4 6.5%	0	0	2	1	0
教員養成・教育学	164 10.6%	300000大	3 4.8%	2	0	0	0	0
生活科学	71 4.6%	30000大	3 4.8%	1	0	0	0	1
芸術学	42 2.7%	30000大	2 3.2%	0	0	0	0	0
総合科学	22 1.4%	30000大	2 3.2%	1	0	0	0	0
保健衛生学	263 16.9%	300000大	2 3.2%	1	0	0	0	0
医学	18 1.2%	30000大	2 3.2%	0	0	0	0	0
歯学	5 0.3%	3000大	2 3.2%	1	1	0	0	0
薬学	19 1.2%	30000大	2 3.2%	1	0	0	0	0
理学	112 7.2%	30000大	2 3.2%	0	0	0	0	0

以上で出力は完了です。

「概況形式」を出力する

出力時に「概況形式で出力」を選択すると、合算志望者や受験志望者数を昨年と比較できる概況データを出力できます。
※インストール版FINE SYSTEMの志望校概況と同じ形式のデータです。

1 「出力」をクリック



2 「概況形式で出力」をクリック



表示中の内容を入力する場合は、
「そのまま出力」をクリック

全体の合算志望者・受験志望者数を昨
年のデータと比較できます。

◆20xx年度 進研模試3年生4月記述 受験者志望校概況(国公立)・総合 学校XXXXX

※「受験者志望者」=国公立大は「前期」「後期」「中期」「その他」の各グループで最初の1校を集計。私立大・短大そのほかは最初の1校を集計。

※「A・B判定人数」=志望者のうち、A判定・B判定・C判定の受験者数。

志望先 設置単位	設置区分別志望者数		国公立大文系				国公立大理系				
	合算志望者 (下段昨年)	受験志望者 (下段昨年)	今年	昨年	今年	昨年	今年	昨年	今年	昨年	
国公立大	408	310	19	29	19	67	19	19	36	24	
私立大	1224	204	15	15	14	14	14	35	35	3	
短大	434	327	13	13	13	13	13	34	34	3	
専門学校 その他	421	318	13	13	13	13	13	18	9	18	
文科省所轄外の大学校は私立大に含む			11	11	1	1	1	14	14	13	
志望先 日程別	合算志望者 (下段昨年)	受験志望者 (下段昨年)	9	9	9	9	6	3	6	6	
前期日程	243	173	5	2	3	2	3	5	1	5	
後期日程	459	449	5	2	6	3	3	62	3	48	
中期日程	157	129	4	4	4	4	4	4	4	1	
その他	503	437	3	3	2	2	2	4	4	4	
志望先 系統別	合算志望者 (下段昨年)	受験志望者 (下段昨年)	2	2	2	2	2	2	32	1	35
人文科学	18	203	2	1	2	1	2	4	2	4	
理学	6	141	2	1	2	1	2	16	59	2	
法学	20	49	1	1	1	1	1	1	1	3	
経済・経営・商学	30	135	1	1	1	1	1	2	2	2	
工学	6	141	1	1	1	1	1	2	2	2	
農学	6	141	1	1	1	1	1	2	2	2	
医学	6	141	1	1	1	1	1	2	2	2	
歯学	6	141	1	1	1	1	1	2	2	2	
獣医学	6	141	1	1	1	1	1	2	2	2	
薬学	6	141	1	1	1	1	1	2	2	2	
工学	6	141	1	1	1	1	1	2	2	2	
農学	6	141	1	1	1	1	1	2	2	2	
医学	6	141	1	1	1	1	1	2	2	2	
歯学	6	141	1	1	1	1	1	2	2	2	
獣医学	6	141	1	1	1	1	1	2	2	2	
薬学	6	141	1	1	1	1	1	2	2	2	
工学	6	141	1	1	1	1	1	2	2	2	
農学	6	141	1	1	1	1	1	2	2	2	
医学	6	141	1	1	1	1	1	2	2	2	
歯学	6	141	1	1	1	1	1	2	2	2	
獣医学	6	141	1	1	1	1	1	2	2	2	
薬学	6	141	1	1	1	1	1	2	2	2	
工学	6	141	1	1	1	1	1	2	2	2	
農学	6	141	1	1	1	1	1	2	2	2	
医学	6	141	1	1	1	1	1	2	2	2	
歯学	6	141	1	1	1	1	1	2	2	2	
獣医学	6	141	1	1	1	1	1	2	2	2	
薬学	6	141	1	1	1	1	1	2	2	2	
工学	6	141	1	1	1	1	1	2	2	2	
農学	6	141	1	1	1	1	1	2	2	2	
医学	6	141	1	1	1	1	1	2	2	2	
歯学	6	141	1	1	1	1	1	2	2	2	
獣医学	6	141	1	1	1	1	1	2	2	2	
薬学	6	141	1	1	1	1	1	2	2	2	
工学	6	141	1	1	1	1	1	2	2	2	
農学	6	141	1	1	1	1	1	2	2	2	
医学	6	141	1	1	1	1	1	2	2	2	
歯学	6	141	1	1	1	1	1	2	2	2	
獣医学	6	141	1	1	1	1	1	2	2	2	
薬学	6	141	1	1	1	1	1	2	2	2	
工学	6	141	1	1	1	1	1	2	2	2	
農学	6	141	1	1	1	1	1	2	2	2	
医学	6	141	1	1	1	1	1	2	2	2	
歯学	6	141	1	1	1	1	1	2	2	2	
獣医学	6	141	1	1	1	1	1	2	2	2	
薬学	6	141	1	1	1	1	1	2	2	2	
工学	6	141	1	1	1	1	1	2	2	2	
農学	6	141	1	1	1	1	1	2	2	2	
医学	6	141	1	1	1	1	1	2	2	2	
歯学	6	141	1	1	1	1	1	2	2	2	
獣医学	6	141	1	1	1	1	1	2	2	2	
薬学	6	141	1	1	1	1	1	2	2	2	
工学	6	141	1	1	1	1	1	2	2	2	
農学	6	141	1	1	1	1	1	2	2	2	
医学	6	141	1	1	1	1	1	2	2	2	
歯学	6	141	1	1	1	1	1	2	2	2	
獣医学	6	141	1	1	1	1	1	2	2	2	
薬学	6	141	1	1	1	1	1	2	2	2	
工学	6	141	1	1	1	1	1	2	2	2	
農学	6	141	1	1	1	1	1	2	2	2	
医学	6	141	1	1	1	1	1	2	2	2	
歯学	6	141	1	1	1	1	1	2	2	2	
獣医学	6	141	1	1	1	1	1	2	2	2	
薬学	6	141	1	1	1	1	1	2	2	2	
工学	6	141	1	1	1	1	1	2	2	2	
農学	6	141	1	1	1	1	1	2	2	2	
医学	6	141	1	1	1	1	1	2	2	2	
歯学	6	141	1	1	1	1	1	2	2	2	
獣医学	6	141	1	1	1	1	1	2	2	2	
薬学	6	141	1	1	1	1	1	2	2	2	
工学	6	141	1	1	1	1	1	2	2	2	
農学	6	141	1	1	1	1	1	2	2	2	
医学	6	141	1	1	1	1	1	2	2	2	
歯学	6	141	1	1	1	1	1	2	2	2	
獣医学	6	141	1	1	1	1	1	2	2	2	
薬学	6	141	1	1	1	1	1	2	2	2	
工学	6	141	1	1	1	1	1	2	2	2	
農学	6	141	1	1	1	1	1	2	2	2	
医学	6	141	1	1	1	1	1	2	2	2	
歯学	6	141	1	1	1	1	1	2	2	2	
獣医学	6	141	1	1	1	1	1	2	2	2	
薬学	6	141	1	1	1	1	1	2	2	2	
工学	6	141	1	1	1	1	1	2	2	2	
農学	6	141	1	1	1	1	1	2	2	2	
医学	6	141	1	1	1	1	1	2	2	2	
歯学	6	141	1	1	1	1	1	2	2	2	
獣医学	6	141	1	1	1	1	1	2	2	2	
薬学	6	141	1	1	1	1	1	2	2	2	
工学	6	141	1	1	1	1	1	2	2	2	
農学	6	141	1	1	1	1	1	2	2	2	
医学	6	141	1	1	1	1	1	2	2	2	
歯学	6	141	1	1	1	1	1	2	2	2	
獣医学	6	141	1	1	1	1	1	2	2	2	
薬学	6	141	1	1	1	1	1	2	2	2	
工学	6	141	1	1	1	1	1	2	2	2	
農学	6	141	1	1	1	1	1	2	2	2	
医学	6	141	1	1	1	1	1	2	2	2	
歯学	6	141	1	1	1	1	1	2	2	2	
獣医学	6	141	1	1	1	1	1	2	2	2	
薬学	6	141	1	1	1	1	1	2	2	2	
工学	6	141	1	1	1	1	1	2	2	2	
農学	6	141	1	1	1	1	1	2	2	2	
医学	6	141	1	1	1	1	1	2	2	2	
歯学	6	141	1	1	1	1	1	2	2	2	
獣医学	6	141	1	1	1	1	1	2	2	2	
薬学	6	141	1	1	1	1	1	2	2	2	
工学	6	141	1	1	1	1	1	2	2	2	
農学	6	141	1	1	1	1	1	2	2	2	
医学	6	141	1	1	1	1	1	2	2	2	
歯学	6	141	1	1	1	1	1	2	2	2	
獣医学	6	141	1	1	1	1	1	2	2	2	
薬学	6	141	1	1	1	1	1	2	2	2	
工学	6	141	1	1	1	1	1	2	2	2	
農学	6	141	1	1	1	1	1	2	2	2	
医学	6	141	1	1	1	1	1	2	2	2	
歯学	6	141	1	1	1	1	1	2	2	2	
獣医学	6	141	1	1	1	1	1	2	2	2	
薬学	6	141	1	1	1	1	1	2	2	2	
工学	6	141	1	1	1	1	1	2	2	2	
農学	6	141	1	1	1	1	1				

画面印刷

対象機能

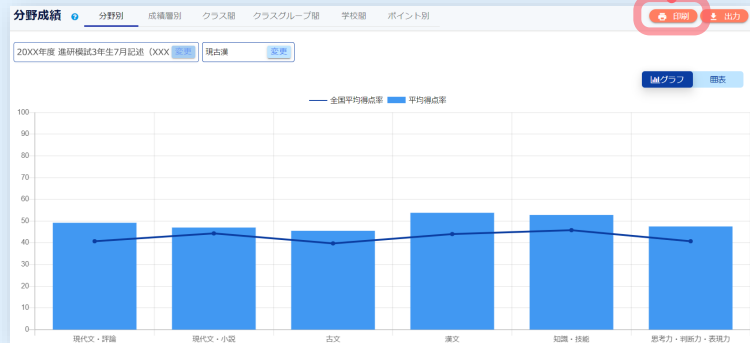
- 成績概況
- 志望校概況
- 度数分布
- 分野成績
- 自我同一性
- クロス分析（一部印刷対象外）

FINE SYSTEMのほとんどの画面について、「印刷」をクリックすると、表示中の内容を印刷できます。

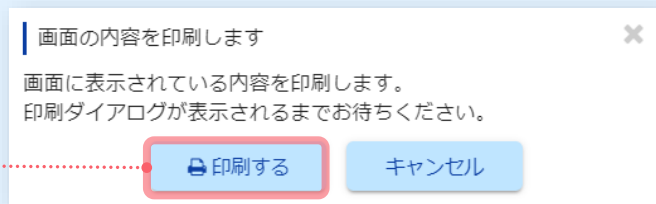
出力したデータには個人情報が含まれますので、お取り扱いにはご注意ください。



1 「印刷」をクリック



2 「印刷する」をクリック



印刷ダイアログが表示されるまで時間を要する場合があります。

**印刷の準備をしています。
印刷ダイアログが表示されるまで
お待ちください。**

3 印刷ダイアログに従って、印刷を実行

※印刷ダイアログは、ブラウザによって異なります。



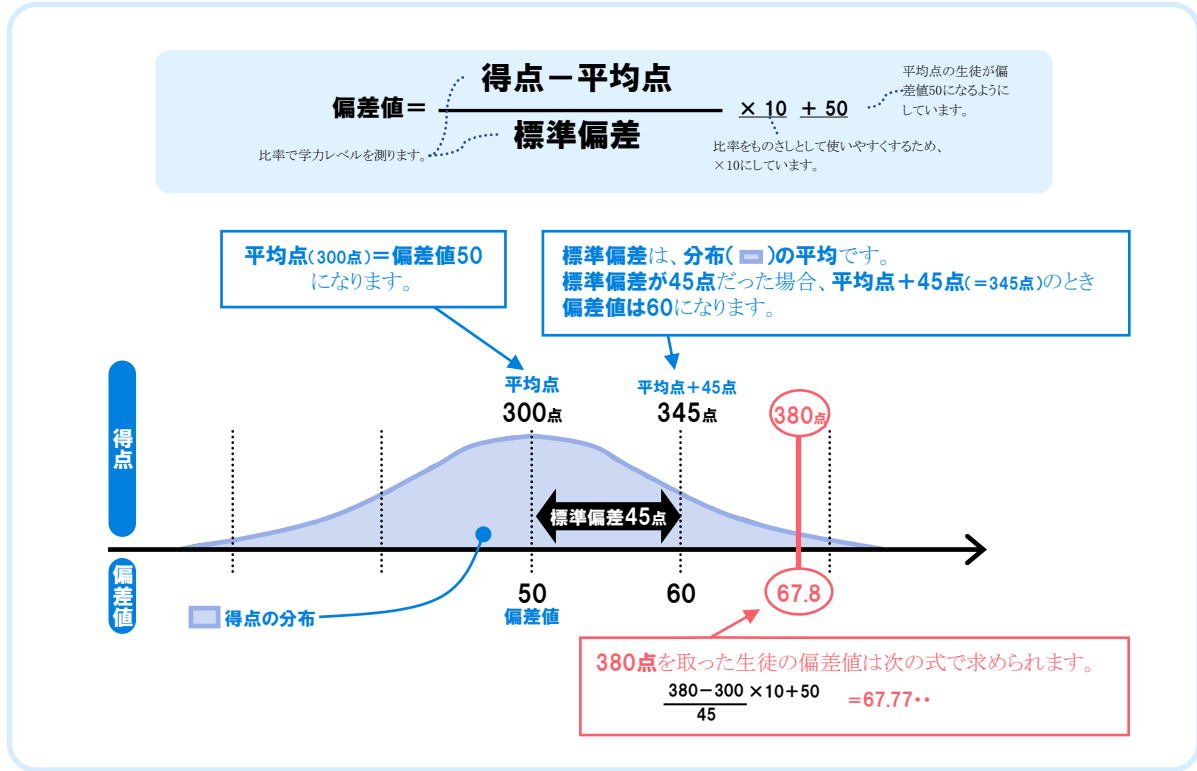
以上で出力は完了です。

用語解説

- 偏差値とは？
 - 学習到達ゾーンとは？
 - 進研模試／ベネッセ総合学力テストの用語と意味
 - スタディーサポートの用語と意味
-

偏差値とは？

「平均点との差(得点-平均点)」と「ばらつき具合の平均(標準偏差)」の比率から、学校や生徒の学力レベルを測るものさしです。平均点の偏差値が50になるので、母集団が異なる教材では偏差値を比較できませんのでご注意ください。



進研模試／ベネッセ総合学力テストの全国偏差値

各模試回につき1回全国集計をして、全国偏差値を算出しています。
偏差値は、模試の配点で、そのコース・科目を受験した対象者で集計する「成績集計」と志望校の入試科目や配点を考慮して集計する「志望校集計」があります。

進路マップの全国偏差値

進路マップ実力診断テスト:
全国の統一実施日が決まったテストなので、各テストにつき1回、全国集計を行って全国偏差値を算出しています。

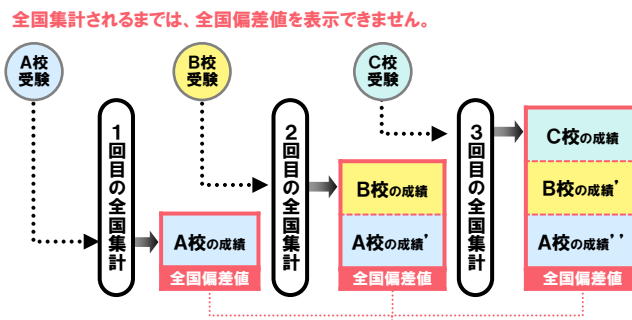
進路マップ基礎力診断テスト:
進路マップ基礎力診断テストは、出題される問題が毎年変わらないため、前年度の全受験者での全国集計に該当つけて全国偏差値を算出しています。

学力推移調査の全国偏差値

各試験につき1回全国集計をして、全国偏差値を算出しています。
〔※第1回は全国集計日以降に全国偏差値が利用できるようになります。〕

スタディーサポートの全国偏差値

スタディーサポートは、進研模試のように全国の統一実施日が決まったテストではないので、**全国集計は複数回行っています。**
実施日が早い学校では、全国集計が行われるたびに、全国偏差値が更新されます。



全国集計が行われるたびに、全国偏差値が更新されます。

- ※貴校のデータが集計された後に全校集計が行われていないと、全国偏差値を表示することはできません。
- ※全国集計を行うたびに集計母集団に新たな学校が加わるので、全国偏差値も変わります。
- ※全国集計されると、トップ画面左下の「データリリース」でお知らせします。

学習到達ゾーンとは？

学習到達ゾーンは、進研模試の全国偏差値に換算できるベネッセ教材共通の学力指標です。スタディーサポート、進路マップ(実力診断、基礎力診断)、学力推移調査の成績結果も、学習到達ゾーンを利用すれば、進研模試と合わせて成績変化などを確認することができます。また、学習到達ゾーンはランキングと連動しているため、大学など上級学校への進学指導の指標にも利用できます。

学習到達ゾーン		位置づけ
S	1	最難関大レベル
	2	難関大レベルⅠ
	3	難関大レベルⅡ
A	1	難関大可能レベル
	2	国公立大・中堅私立大レベル
	3	
B	1	国公立大・中堅私立大可能レベル
	2	
	3	
C	1	4年制大可能レベル
	2	
	3	実力養成レベル
D	1	基礎力養成レベル
	2	
	3	

進研模試／ベネッセ総合学力テストの学習到達ゾーン

「S1」～「D3」の**15段階**です。

スタディーサポートの学習到達ゾーン

「S1」～「D3」の**15段階**です。

進路マップの学習到達ゾーン

「A1」～「D3-」の**18段階**です。
※進路マップの学習到達ゾーンでは、C1以下のゾーンには「+」「-」を設け、より細かい目標を提示しています。

学力推移調査の学習到達ゾーン

「S1」～「D3」の**15段階**です。
※第1回は、全国集計日以降に利用できるようになります。

スタディープログラムの学習到達ゾーン

「A1」～「D3」の**12段階**です。

進研模試／ベネッセ総合学力テストの用語と意味

成績集計

教科学力を見るための集計です。

模試の出題配点で、そのコース・科目を受験した対象者で集計しています。

コース

各種合計点や文理別母集団で学力を見るための集計です。

※コース名称の後ろに「総合」とある場合は、文系・理系を一緒にの母集団にして集計しています。

	国	数	英	歴公	理	情
6教科総合	●	●	●	●	●	●
6-9文系	●	●	●	●	●	●
6-8理系	●	●	●	●	●	●
5教科総合	●	●	●	●	●	-
5-8文系	●	●	●	●	●	-
5-7理系	●	●	●	●	●	-
4教科文系	●	●	●	●	-	-
4教科理系	●	●	●	-	●	-
国数英総合	●	●	●	-	-	-
国数英文系	●	●	●	-	-	-
国数英理系	●	●	●	-	-	-

	国	数	英	歴公	理	情
国英歴史系(私立3教科)	●	-	●	●	-	-
数英理系(私立3教科)	-	●	●	-	●	-
国英文系(私立2教科)	●	-	●	-	-	-
数英理系(私立2教科)	-	●	●	-	-	-
国数総合(2教科)	●	●	-	-	-	-
国英総合(2教科)	●	-	●	-	-	-
数英総合(2教科)	-	●	●	-	-	-

教科計

教科の学力を見るための集計です。教科内のすべての科目の受験者で集計しています。

【例】物理・化学・生物・地学(それぞれ「基礎」を含む)のいずれを受験していても「理科」という教科の枠で成績を比較することができます。(右図)

理科計

物理 化学
生物 地学

科目計

科目の学力を見るための集計です。各科目の受験者で集計しています。

志望校

進研模試／ベネッセ総合学力テスト志望校	3年生	8校まで	生徒が受験カードもしくは進研模試デジタルサービスに記入した志望校です。
	2年生	4校まで(日程・方式なし)	
大学入学共通テスト(データネット)の志望校		6校まで	生徒が自己採点集計カードに記入した志望校です。

合格可能性

A	合格可能性80%以上	M	学科試験なしで判定不能
B	60%～80%未満	N	教科不足・科目不足で判定不能
C	40%～60%未満	*	第1段階選抜でのみ大学入学共通テストを利用
D	20%～40%未満		
E	20%未満		

志望校集計

入試学力を見るための集計です。入試の出題科目・配点などを考慮して集計します。※下記「2年生2月共テと3年生の判定」参照

2年生2月共テと3年生の判定

共テ判定	大学入学共通テストの力を見る判定です。 大学入学共通テストの科目・配点で合計点を計算し、判定を出しています。
2次・一般判定	個別学力検査(2次試験)の力を見る判定です。 個別学力検査(2次試験)の科目・配点で合計点を計算し、判定を出しています。
ドッキング判定	大学入学共通テストと2次試験を合わせた総合力を見る判定です。 共テ偏差値と2次・一般偏差値を配点に応じて掛け合わせ、判定を出しています。

2年生の評価

2年生の志望校評価は、志望校の入試科目や配点は考慮せず、成績集計の偏差値を用いて出しています。これは、2年生の段階から「判定」に一喜一憂したり、安易に志望校や受験勉強の科目を変更しないようにするためです。

志望校評価に利用するコース偏差値

2年生7月記述 ~ 1月記述まで	国公立	文系 国数英文系
	私立大・短期大	理系 国数英理系
		文系 国英文系
		理系 数英理系

受験(第一)と合算

受験(第一)志望者

出願可能性の高い志望者での集計。
同一日程内(前期、後期、中期・その他)
で最も志望順位の高いもので集計。

▼例:生徒Aの志望校の場合

第1志望	○大学 ○学部 ○学科 前	← 集計対象:前期の志望校で志望順位が最も高いもの
第2志望	▲大学 ▲学部 ▲学科 前	
第3志望	○大学 ○学部 ○学科 後	← 集計対象:後期の志望校で志望順位が最も高いもの
第4志望	■大学 ■学部 ■学科 後	
⋮	⋮	集計対象は出願可能性の高いものに絞られます。

合算志望者

全志望者での集計。
受験校数に制限のない私立大・短期大は「合算」で度数を算出しています。

▼例:生徒Aの志望校の場合

第1志望	○大学 ○学部 ○学科 前	} すべて集計対象 志望順位に関係なく、すべて集計対象になります。
第2志望	▲大学 ▲学部 ▲学科 前	
第3志望	○大学 ○学部 ○学科 後	
第4志望	■大学 ■学部 ■学科 後	
⋮	⋮	

スタディーサポートの用語と意味

得点率

出題小問数のうち、正解できた割合です。 ※配点がないため、得点率という指標を使っています。

学習の到達度

学習状況リサーチの質問項目のうち、学力と関連が見られる項目の回答結果を点数化して合計し、過去のスタディーサポート結果をもとに設定した基準に沿って到達度を算出します。学力と学習習慣をバランスよく身につけているかを確認することができます。